

Dixsept 201

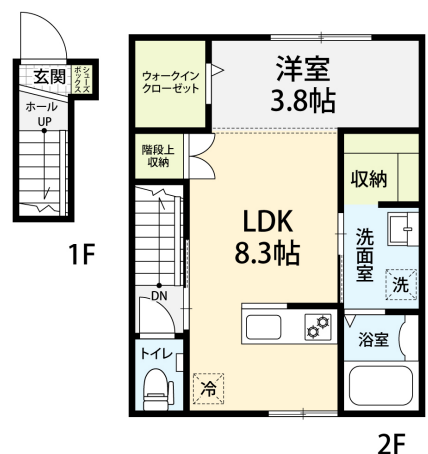
割出エリアの新築物件！

使いやすい対面システムキッチン！追い焚き、トランクルームなど設備も充実しております！インターネット無料も嬉しいポイントです。



設備項目	
システムキッチン / カウンターキッチン / 追い焚き機能付き / 室内洗濯機置場 / 独立洗面台 / バス・トイレ別 / 温水洗浄便座 / TVモニタ付きインターホン / 宅配ボックス / エアコン付き / 照明器具 / トランクルーム / サンプルーム / インターネット対応 / 防犯カメラ / インターネット無料 / コンロ2口以上 / IHクッキングヒーター / プロパンガス / 南向き	
近隣情報	江守クリニック：650m 業務スーパー 諸江店：1100m ファミリーマート金沢諸江町店：350m

間取り



お部屋の写真と間取りが現状と異なる場合は、現状を優先します。

物件概要

所在地	石川県金沢市割出町136番地
沿革 / 最寄り駅	北陸鉄道浅野川線/割出駅徒歩9分
建物種別	賃貸アパート
施工 / 構造	2026年07月 / 木造
階建 / 総戸数	2階建(2階部分)
間取り	1LDK(LDK8帖,洋3.5帖)
専有面積	36.8㎡
契約形態	普通借家2年
入居日	2026年7月下旬
部屋向き	南

月額賃料

家賃	¥69,000
共益費	¥4,000
駐車料	¥4,400
その他	水道料3,300円 / RL Support System2,398円(税込み)

初期費用

敷金	-
礼金	1ヶ月
仲介手数料	家賃 × 消費税
更新事務手数料	75,900円
その他	クラスコギャランティ 初回保証料83,098円(税込み) 電子錠保守点検及び電池交換費用5,500円(税込み)
入居条件	7/31～入居開始 法人契約の場合は敷金礼金2か月 水道料金は入居者1名ごとに+1100円 火災保険料はRL Support Systemに含む
特約	法人契約の場合:RLSS Light(1,320円/月額)、RLSS初回加入金(19,800円/税込)必須



手数料の負担割合	貸主	0%	借主	100%
手数料の配分割合	元付	50%	客付	50%