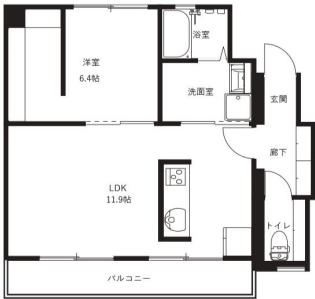


Ceddie Y . 107

キッチンもシステムキッチンへ変更したりノベ物件！
お部屋も収納も広めで荷物の多い方や新婚さんにもオススメの1LDKです！8号線へのアクセスいいですよ コンビニやドラッグストア等もあり
普段のお買い物も助かります！



間取り



お部屋の写真と間取りが現状と異なる場合は、現状を優先します。

月額賃料

家賃	¥56,000
共益費	¥3,000
駐車場	¥3,300
その他	水道料3,300円 / 暮らすコンシェルジュPrime + M 3,993円(税込み)

初期費用

敷金	2ヶ月
礼金	-
仲介手数料	家賃 × 消費税
更新事務手数料	1.1ヶ月

その他	インターネット初回事務手数料11,000円(税込み) 暮らすコンシェルジュ + M加入金28,600円(税込み)
入居条件	法人契約の場合敷金礼金2ヶ月 水道料：単身 ¥3000 (税別) 2人以上 ¥4000 (税別) 家具はCGで配置しています。実際は家具付きではありません 火災保険料は暮らすコンシェルジュPrime+Mに含む 2025.12.24解約
特約	法人契約：暮らすコンシェルジュLight + M (2,090円/月額)、暮らすコンシェルジュ + M加入金 (19,800円/初回のみ) 必須

設備項目

独立洗面台 / バルコニー・ベランダ / 室内洗濯機置場 / 照明器具 / バス・トイレ別 / 温水洗浄便座 / ウォークインクローゼット / TVモニター付インターホン / 駐車場2台以上 / エアコン付き / インターネット無料 / システムキッチン / プロパンガス / コンロ2口以上

物件概要

所在地	石川県金沢市南新保町口32
沿革 / 最寄り駅	I R いしかわ鉄道/金沢駅バス停 三浦住宅前徒歩4分
建物種別	賃貸マンション
施工 / 構造	1974年07月 / RC(鉄筋コンクリート造)
階建 / 総戸数	3階建(1階部分)
間取り	1LDK(洋6.4帖,LDK12帖)
専有面積	58.33㎡
契約形態	普通借家2年
入居日	仮止中
部屋向き	東

近隣情報

中央病院：814m アルビス（株） 大友店：956m
デイリーヤマザキ：187m

crasco

GO賃貸・金沢けやき通り店 / 920-0024 石川県金沢市西念4-24-21
TEL.076-233-3010 FAX.076-233-3080
MAIL.keyaki@crasco.jp www.crasco.jp

情報公開日：2026年1月28日
取引形態：代理
国土交通大臣（3）第8818号



手数料の負担割合	貸主	0%	借主	100%
手数料の配分割合	元付	50%	客付	50%