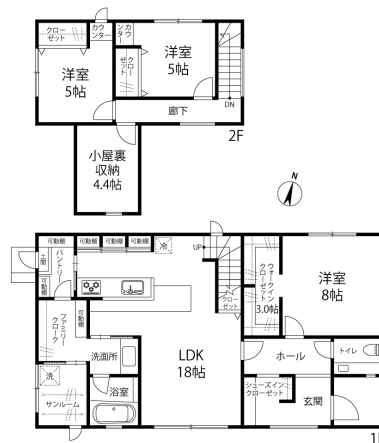


西念2丁目H.T貸家1

駐車場3台分家賃込み！オール電化の3LDK物件！
システムキッチン、1坪風呂に豊富な収納！設備が充実した物件です！テラス、サンルーム付 ファミリーでも広々生活できます！



間取り



お部屋の写真と間取りが現状と異なる場合は、現状を優先します。

月額賃料

家賃	¥160,000
共益費	-
駐車場料	-
その他	RL Support System 2,398円(税込み)

初期費用

敷金	2ヶ月
礼金	2ヶ月
仲介手数料	(家賃 + 駐車場料) × 消費税
更新事務手数料	170,500円

設備項目

オール電化 / カウンターキッチン / 独立洗面台 / サンルーム / 室内洗濯機置場 / システムキッチン / 照明器具 / バス・トイレ別 / 温水洗浄便座 / 追い焚き機能付き / ウォークインクローゼット / TVモニター付きインターホン / エアコン付き / IHクッキングヒーター

物件概要

所在地	石川県金沢市西念2丁目25 - 16
沿革 / 最寄り駅	北陸新幹線/金沢駅徒歩 15分
建物種別	一戸建て
施工 / 構造	2018年06月 / 木造
階建 / 総戸数	2階建(1階部分)
間取り	3LDK(LDK18帖,洋8帖,洋5帖,洋5帖)
専有面積	107.05㎡
契約形態	普通借家2年
入居日	仮止中
部屋向き	東

その他	鍵交換代金38,500円 / クラスコギャランティ 初回保証料162,398円(税込み)
入居条件	火災保険料はRL Support Systemに含む 2026.3.28解約 町費 町内会直接支払い カーテン1階設備
特約	法人契約の場合:RLSS Light(1,320円/月額)、RLSS初回加入金(19,800円/税込)必須

近隣情報

crasco

GO賃貸・金沢けやき通り店 / 920-0024 石川県金沢市西念4-24-21
TEL.076-233-3010 FAX.076-233-3080
MAIL.keyaki@crasco.jp www.crasco.jp

情報公開日：2026年4月30日
取引形態：代理
国土交通大臣（3）第8818号



手数料の負担割合	貸主	0%	借主	100%
手数料の配分割合	元付	50%	客付	50%