

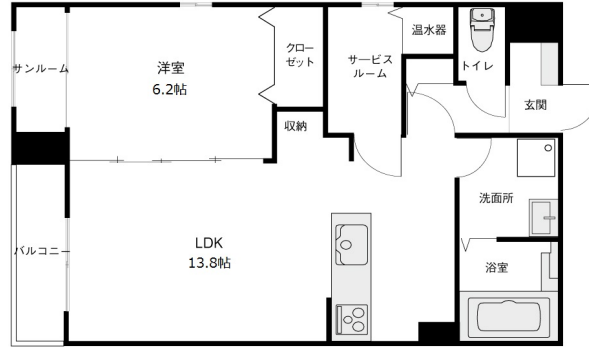
バーミーブリーズ S101

オートロック付きRC造オール電化マンション！

近隣にはコンビニ・薬局、飲食店も多く便利な立地です！保温性の高い両断熱工法で夏は涼しく冬は暖かくお過ごし頂けます。オール電化で光熱費が抑えられますね 宅配ボックス付きです！



間取り



お部屋の写真と間取りが現状と異なる場合は、現状を優先します。

月額賃料

家賃	¥69,000
共益費	¥4,500
駐車料	¥4,400
その他	RL Support System + M3,300円(税込み)

初期費用

敷金	2ヶ月
礼金	-
仲介手数料	家賃 × 消費税
更新事務手数料	1.1ヶ月

その他	鍵交換代金38,500円 / クラスコギャランティ 初回保証料80,100円(税込み) HIKESHI SAN13,200円(税込み)
-----	--

入居条件	2026.6.26解約予定 火災保険料はRL Support System + Mに含む。内装は別部屋です。現況優先となります。
------	--

特約	法人契約：暮らすコンシェルジュLight + M (2,090円/月額)、暮らすコンシェルジュ + M加入金 (19,800円/初回のみ) 必須
----	--

設備項目

オール電化 / 独立洗面台 / サンプルーム / バルコニー・ベランダ / 室内洗濯機置場 / システムキッチン / 照明器具 / コンロ2口以上 / パス・トイレ別 / 温水洗浄便座 / 追い焚き機能付き / トランクルーム / オートロック / TVモニター付きインターホン / 宅配ボックス / 駐輪場 / エアコン付き / インターネット無料 / IHクッキングヒーター / 南向き / カウンターキッチン

近隣情報	ほりかわクリニック: 502m どんたく西南部店: 1100m ローソン御経塚北店: 280m
------	---

物件概要

所在地	石川県野々市市御経塚2丁目28
沿革 / 最寄り駅	IRいしかわ鉄道/野々市駅徒歩13分
建物種別	賃貸マンション
施工 / 構造	2007年02月 / RC(鉄筋コンクリート造)
階建 / 総戸数	3階建(1階部分)
間取り	1LDK(LDK13.8帖,洋6.2帖)
専有面積	54.26㎡
契約形態	普通借家2年
入居日	2026年7月上旬
部屋向き	南

crasco

GO賃貸・野々市店 / 921-8801 石川県野々市市御経塚2-256
TEL.076-269-0606 FAX.076-269-0605
MAIL.nonoiti@crasco.jp www.crasco.jp

情報公開日：2026年6月14日
取引形態：代理
国土交通大臣(3)第8818号



手数料の負担割合	貸主	0%	借主	100%
手数料の配分割合	元付	50%	客付	50%