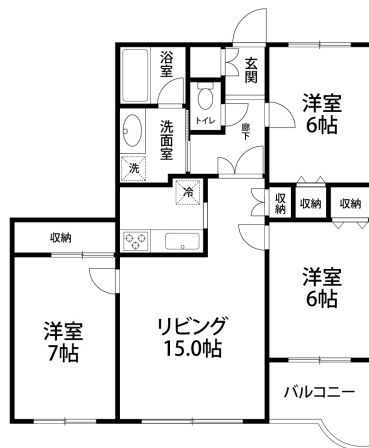


四季の街 ドゥ・モニターニュ花 305

インターネット無料！ご入居した日からご利用可能です。
金沢市藤江のオートロック・防犯カメラ付きのハイグレードマンション。
単身者向けやファミリー向けのお部屋がございます。利便性と暮らしやすさで好評の石川県庁エリア、金沢駅にも車で10分です。



間取り



お部屋の写真と間取りが現状と異なる場合は、現状を優先します。

月額賃料

家賃	¥110,000
共益費	¥7,000
駐車料	¥5,500
その他	RL Support System+M3,300円(税込み)

初期費用

敷金	1ヶ月
礼金	-
仲介手数料	家賃 × 消費税
更新事務手数料	110,000円

その他	鍵交換代金22,000円 / クラスコギャランティ 初回保証料115,800円(税込み)
-----	--

入居条件	法人契約の場合は、敷金礼金2ヶ月 火災保険料はRL Support System+Mを含む 2026/3/29解約
------	---

特約	居室内での石油ストーブ及びファンヒーター等の灯油使用の暖房は禁止です。又、居室内における結露については、換気等を行い、ご契約者（ご入居者）様の善良なる管理をお願いします。 法人契約の場合:RLSS Light+M(2,090円/月額)、RLSS初回加入金(19,800円/税込)必須
----	--

設備項目

独立洗面台 / バルコニー・ベランダ / 室内洗濯機置場 / バス・トイレ別 / 浴室乾燥機 / 温水洗浄便座 / 追い焚き機能付き / トランクルーム / ケーブルテレビ(CATV) / オートロック / 宅配ボックス / エレベーター / エアコン付き / TVモニター付きインターホン / 防犯カメラ / インターネット無料 / コンロ2口以上 / プロパンガス / システムキッチン

近隣情報	中央病院 : 903m (株)大阪屋ショップ 大徳店 : 588m ローソン : 178m
------	--

物件概要

所在地	石川県金沢市藤江北2丁目310
沿革 / 最寄り駅	IRいしかわ鉄道/金沢駅バス停 藤江北徒歩1分
建物種別	賃貸マンション
施工 / 構造	2001年03月 / RC(鉄筋コンクリート造)
階建 / 総戸数	6階建(3階部分)
間取り	3LDK(洋7帖,洋6帖,洋6帖,LDK15帖)
専有面積	73.4㎡
契約形態	普通借家2年
入居日	相談
部屋向き	東

crasco

GO賃貸・金沢けやき通り店 / 920-0024 石川県金沢市西念4-24-21
TEL.076-233-3010 FAX.076-233-3080
MAIL.keyaki@crasco.jp www.crasco.jp

情報公開日 : 2026年6月14日
取引形態 : 代理
国土交通大臣 (3) 第8818号



手数料の負担割合	貸主	0%	借主	100%
手数料の配分割合	元付	50%	客付	50%