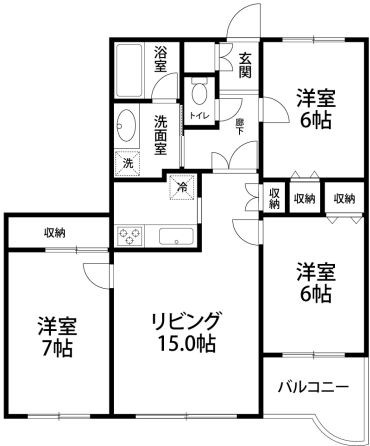


四季の街 ドゥ・モンターニュ花 505

インターネット無料！ご入居した日からご利用可能です。
金沢市藤江のオートロック・防犯カメラ付きのハイグレードマンション。
単身者向けやファミリー向けのお部屋がございます。利便性と暮らしやす
さで好評の石川県庁エリア、金沢駅にも車で10分です。



お部屋の写真と間取りが現状と異なる場合は、現状を優先します。

設備項目

独立洗面台 / バルコニー・ベランダ / 室内洗濯機置場 / システムキッチン / コンロ
2口以上 / バス・トイレ別 / 浴室乾燥機 / 温水洗浄便座 / 追い焚き機能付き / トラ
ンクルーム / ケーブルテレビ(CATV) / 防犯カメラ / オートロック / TVモニター付きイ
ンターホン / 宅配ボックス / エレベーター / エアコン付き / 駐輪場 / インターネッ
ト無料 / プロパンガス / 南向き / カウンターキッチン

近隣情報

中央病院：903m (株)大阪屋ショップ 大徳店：588m
ローソン：178m

間取り

月額賃料

家賃	¥110,000
共益費	¥7,500
駐車場	¥5,500
その他	暮らすコンシェルジュPrime + M3,993円(税込み)
初期費用	
敷金	2ヶ月
礼金	2ヶ月
仲介手数料	家賃 × 消費税
更新事務手数料	121,000円
その他	暮らすコンシェルジュ + M加入金31,900円(税込み)
入居条件	火災保険料は暮らすコンシェルジュPrime+Mに含む 家具はCGで配置しています。実際は家具付きではありません 2025.12.31解約
特約	居室内での石油ストーブ及びファンヒーター等の灯油 使用の暖房は禁止です。又、居室内における結露につ いては、換気等を行い、ご契約者（ご入居者）様の善 良なる管理をお願いします。 法人契約：暮らすコンシェルジュLight + M (2,090円/ 月額)、暮らすコンシェルジュ + M加入金 (19,800円/ 初回のみ) 必須

物件概要

所在地	石川県金沢市藤江北2丁目310
沿革 / 最寄り駅	IRいしかわ鉄道/金沢駅バス停 藤江北徒歩1分
建物種別	賃貸マンション
施工 / 構造	2001年03月 / RC(鉄筋コンクリート造)
階建 / 総戸数	6階建(5階部分)
間取り	3LDK(洋7帖,洋6帖,洋6帖,LDK15帖)
専有面積	73.4㎡
契約形態	普通借家2年
入居日	2026年1月中旬
部屋向き	南

crasco

GO賃貸・金沢けやき通り店 / 920-0024 石川県金沢市西念4-24-21
TEL.076-233-3010 FAX.076-233-3080
MAIL.keyaki@crasco.jp www.crasco.jp

情報公開日：2025年12月16日
取引形態：代理
国土交通大臣（3）第8818号



手数料の負担割合	貸主	0%	借主	100%
手数料の配分割合	元付	50%	客付	50%