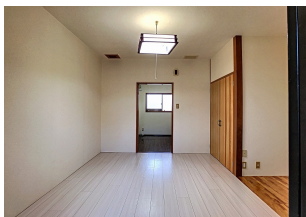


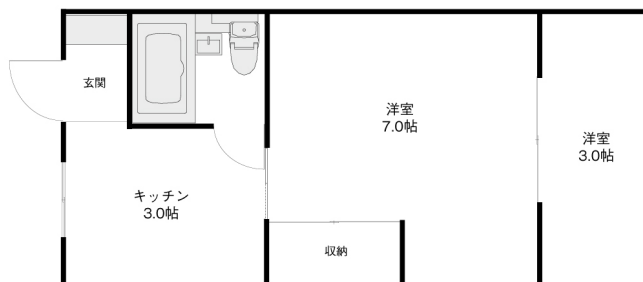
シャトレ御園 203

[ゼロ賃] 敷金礼金 0 円 ! 初月賃料 1 ヶ月無料 !

閑静な住宅地にあり、休日は静かにお過ごしいただけます ! 日当たり良好です ! 室内に洗濯機を置くスペースがあり、キッチンには 2 口コンロを置くことが可能です ! 一人暮らしをしようか迷っている方にオススメ !



間取り



お部屋の写真と間取りが現状と異なる場合は、現状を優先します。

月額賃料

家賃	¥28,000
共益費	¥2,000
駐車場	¥3,300
その他	町費350円 / 暮らすコンシェルジュMiddle + M2,992円(税込み)

初期費用

敷金	-
礼金	-
仲介手数料	家賃 × 消費税
更新事務手数料	1.1ヶ月

その他	ファイテック13,200円(税込み) ライフあんしんプラス36,642円(税込み) 暮らすコンシェルジュ + M加入金27,500円(税込み)
-----	---

入居条件	保証人不要・代行 火災保険料・消臭抗菌代は暮らすコンシェルジュミドルに含む。 短期解約違約金有り (1 年以内 : 家賃の 2 ヶ月分・ 1 年以上 2 年未満 : 家賃の 1 ヶ月分) 同タイプ、別部屋の画像です。家具は C G で配置しています。実際は家具付きではありません。
------	--

特約	法人契約 : 暮らすコンシェルジュLight + M (2,090円/月額)、暮らすコンシェルジュ + M加入金 (19,800円/初回のみ) 必須
----	--

設備項目

室内洗濯機置場 / 照明器具 / エアコン付き / 南向き / プロパンガス

物件概要

所在地	石川県野々市市稲荷2丁目210
沿革 / 最寄り駅	I R いしかわ鉄道/金沢駅バス停 稲荷バス停徒歩 7 分
建物種別	賃貸アパート
施工 / 構造	1986年08月 / 木造
階建 / 総戸数	2階建(2階部分)
間取り	2K(洋3帖,洋7帖,K3帖)
専有面積	28㎡
契約形態	普通借家2年
入居日	即入居可
部屋向き	南

近隣情報

白山病院 : 750m アルビス明倫通り店 : 550m
セブンイレブン野々市三日市店 : 500m

crasco

GO賃貸・野々市店 / 921-8801 石川県野々市市御経塚2-256
TEL.076-269-0606 FAX.076-269-0605
MAIL.nonaiti@crasco.jp www.crasco.jp

情報公開日 : 2025年12月15日
取引形態 : 代理
国土交通大臣 (3) 第8818号



手数料の負担割合	貸主	0%	借主	100%
手数料の配分割合	元付	50%	客付	50%