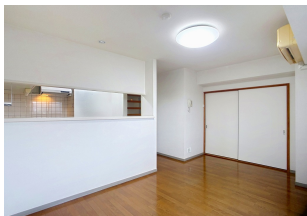
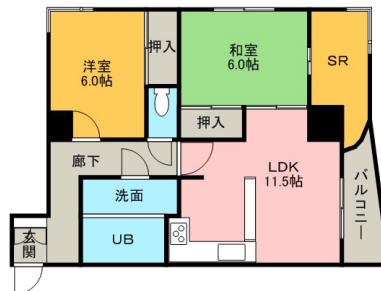


コーポルミナス 402

4階南向きの日当たりの良いお部屋です
南向きで遮るものがないので明るい光が差し込みます。あと嬉しいサン
ルームや独立洗面台などが付いています！



間取り



お部屋の写真と間取りが現状と異なる場合は、現状を優先します。

設備項目

独立洗面台 / サンルーム / バルコニー・ベランダ / 照明器具 / バス・トイレ別 / 温
水洗浄便座 / ケーブルテレビ(CATV) / エレベーター / エアコン付き / 南向き / 駐輪
場 / 都市ガス

近隣情報

金沢有松病院 : 770m パロー金沢有松店 : 417m
ファミリーマート : 294m

物件概要

所在地	石川県金沢市泉3丁目6 - 48
沿革 / 最寄り駅	北陸鉄道石川線/野町駅バス停 有松徒歩 2分
建物種別	賃貸マンション
施工 / 構造	
階建 / 総戸数	5階建(4階部分)
間取り	2LDK(和6帖,洋6帖,LDK11.5帖)
専有面積	60.12㎡
契約形態	普通借家2年
入居日	即入居可
部屋向き	南

月額賃料

家賃	¥55,000
共益費	¥4,500
駐車料	¥6,600
その他	

初期費用

敷金	2ヶ月
礼金	1ヶ月
仲介手数料	家賃 × 消費税
更新事務手数料	-
その他	鍵交換代金18,150円
入居条件	連帯保証人 住宅保険加入必須
特約	ネットNTT光は通せません。スペースLANのみ。

crasco

GO賃貸・金沢南部店 / 921-8163 石川県金沢市横川4-188
TEL.076-241-2121 FAX.076-241-0707
MAIL.yokogawa@crasco.jp www.crasco.jp

情報公開日 : 2026年4月30日
取引形態 : 媒介
国土交通大臣 (3) 第8818号



手数料の負担割合	貸主	0%	借主	100%
手数料の配分割合	元付	50%	客付	50%