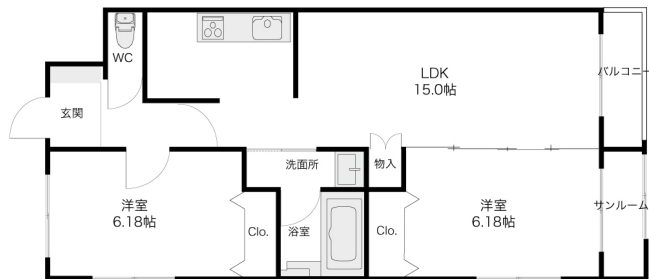


プラトン 205

インターネット無料！オール電化で角部屋のお部屋です！
 コンビニまで徒歩2分・スーパーまで徒歩6分の好立地です！サンルーム
 完備で雨の日のお洗濯物も安心！オール電化なので光熱費を抑えられます
 ！オートロックで女性も安心です。



間取り



お部屋の写真と間取りが現状と異なる場合は、現状を優先します。

物件概要

所在地	石川県金沢市大豆田本町甲258
沿革 / 最寄り駅	I R いしかわ鉄道/金沢駅バス停 大豆田徒歩 5分
建物種別	賃貸マンション
施工 / 構造	2004年03月 / 鉄骨造
階建 / 総戸数	3階建(2階部分)
間取り	2LDK(洋6.1帖,洋6.1帖,LDK15帖)
専有面積	61.1㎡
契約形態	普通借家2年
入居日	仮止中
部屋向き	北東

月額賃料

家賃	¥68,000
共益費	¥3,500
駐車料	¥5,500
その他	RL Support System 2,398円(税込み)

初期費用

敷金	2ヶ月
礼金	-
仲介手数料	家賃 × 消費税
更新事務手数料	74,800円

その他	インターネット初回事務手数料11,000円(税込み) 電子錠保守点検及び電池交換費用5,500円(税込み)
-----	--

入居条件	同タイプ、別部屋の画像です 火災保険料はRL Support Systemに含む 2026.4.5解約
------	---

特約	法人契約の場合:RLSS Light(1,320円/月額)、RLSS初回加入金(19,800円/税込)必須
----	---

設備項目

オール電化 / 独立洗面台 / サンルーム / バルコニー・ベランダ / 室内洗濯機置場 / 照明器具 / コンロ2口以上 / バス・トイレ別 / 温水洗浄便座 / 追い焚き機能付き / トランクルーム / ケーブルテレビ(CATV) / オートロック / TVモニター付きインターホン / 宅配ボックス / エアコン付き / 駐輪場 / インターネット無料 / IHクッキングヒーター / システムキッチン

近隣情報	牛村歯科:629m マルエー:383m ファミリーマート:81m
------	----------------------------------



GO賃貸・金沢けやき通り店 / 920-0024 石川県金沢市西念4-24-21
 TEL.076-233-3010 FAX.076-233-3080
 MAIL.keyaki@crasco.jp www.crasco.jp

情報公開日:2026年4月28日
 取引形態:専任媒介
 国土交通大臣(3)第8818号



手数料の負担割合	貸主	0%	借主	100%
手数料の配分割合	元付	50%	客付	50%