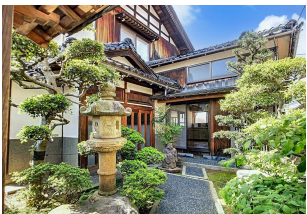


泉本町4丁目F貸家 1

泉小・泉中学校校区内！ファミリー向けです！
バス・トイレ別、独立洗面台・ウォシュレット付！収納スペースも多く、
お部屋の設備は充実しています！



間取り



お部屋の写真と間取りが現状と異なる場合は、現状を優先します。

月額賃料

家賃	¥70,000
共益費	-
駐車料	-
その他	RL Support System + M3,300円(税込み)

初期費用

敷金	2ヶ月
礼金	-
仲介手数料	(家賃 + 駐車料) × 消費税
更新事務手数料	-

その他	鍵交換代金27,500円 / クラスコギャランティ 初回保証料73,300円(税込み)
-----	---

入居条件	定期借家契約 (5年間) 火災保険料はRL Support System+Mに含む 2026.6.30解約
------	---

特約	法人契約の場合:RLSS Light+M(2,090円/月額)、RLSS初回加入金(19,800円/税込)必須
----	---

設備項目

室内洗濯機置場 / 独立洗面台 / バス・トイレ別 / 温水洗浄便座 / エアコン付き / 照明器具 / 都市ガス / 浴室乾燥機 / インターホン / コンロ2口以上

近隣情報

金沢有松病院 : 1500m MEGAドン・キホーテパーク金沢店 : 1000m セブンイレブン : 130m

物件概要

所在地	石川県金沢市泉本町4丁目5
沿革 / 最寄り駅	IRいしかわ鉄道/金沢駅バス停 泉新町徒歩 2分
建物種別	一戸建て
施工 / 構造	1972年08月 / 木造
階建 / 総戸数	2階建(1階部分)
間取り	5DK(和8帖,和8帖,和8帖,和8帖,和6帖,DK7.5帖)
専有面積	142.12㎡
契約形態	定期借家60ヶ月
入居日	2026年7月中旬
部屋向き	東

crasco

GO賃貸・金沢南部店 / 921-8163 石川県金沢市横川4-188
TEL.076-241-2121 FAX.076-241-0707
MAIL.yokogawa@crasco.jp www.crasco.jp

情報公開日 : 2026年6月14日
取引形態 : 代理
国土交通大臣 (3) 第8818号



手数料の負担割合	貸主	0%	借主	100%
手数料の配分割合	元付	50%	客付	50%