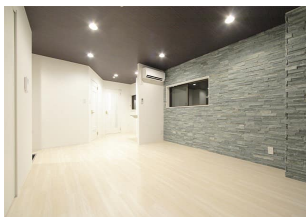
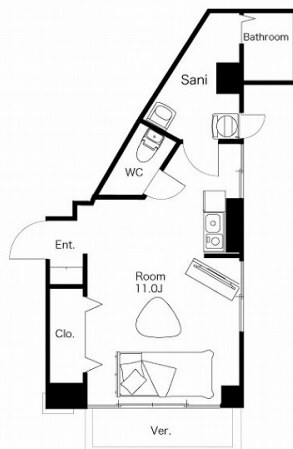


# シャトル三社 203

リノベーションで生まれ変わったお部屋で新生活を始めませんか？  
インターネットは月々の利用料が無料でご利用いただけます！お部屋のダ  
ウンライトはお洒落な空間を演出します。リノベーションでおしゃれにな  
ったキッチンスペースや凹凸のある壁面には注目です



## 間取り



お部屋の写真と間取りが現状と異なる場合は、現状を優先します。

## 月額賃料

|     |   |
|-----|---|
| 家賃  | ¥55,000                                     |
| 共益費 | ¥4,000                                      |
| 駐車場 | -   |
| その他 | 水道料3,300円 / 暮らすコンシェルジュPrime + M 3,993円(税込み) |

## 初期費用

|         |  |
|---------|--|
| 敷金      | 2ヶ月  |
| 礼金      | -  |
| 仲介手数料   | (家賃 + 駐車場) × 消費税   |
| 更新事務手数料 | 1.1ヶ月  |
| その他     | 暮らすコンシェルジュ + M加入金28,600円(税込み)  |
| 入居条件    | 法人契約は礼金2か月 家具家電はCGです 火災保険料・消臭抗菌代は暮らすコンシェルジュPrime + Mに含む。             |
| 特約      | 法人契約：暮らすコンシェルジュLight+M (2,090円/月額)、暮らすコンシェルジュ+M加入金 (19,800円/初回のみ) 必須 |

## 設備項目

オール電化 / 独立洗面台 / バルコニー・ベランダ / 室内洗濯機置場 / 照明器具 / バス・トイレ別 / 温水洗浄便座 / ケーブルテレビ(CATV) / 防犯カメラ / TVモニタ付きインターホン / 宅配ボックス / エアコン付き / 駐輪場 / IHクッキングヒーター / インターネット無料

## 物件概要

|           |                          |
|-----------|--------------------------|
| 所在地       | 石川県金沢市三社町7 - 50          |
| 沿革 / 最寄り駅 | I R いしかわ鉄道/金沢駅徒歩 12 分    |
| 建物種別      | 賃貸マンション                  |
| 施工 / 構造   | 1984年04月 / RC(鉄筋コンクリート造) |
| 階建 / 総戸数  | 5階建(2階部分)                |
| 間取り       | 1R(ワンルーム)(洋11帖)          |
| 専有面積      | 33.67㎡                   |
| 契約形態      | 普通借家2年                   |
| 入居日       | 仮止中                      |
| 部屋向き      | 東                        |

近隣情報

洞庭医院 : 636m マルエー元菊店 : 752m セブンイレブン : 43m

crasco

GO賃貸・金沢駅前店 / 920-0853 石川県金沢市本町2-3-5  
TEL.076-222-1133 FAX.076-222-4040  
MAIL.ekimae@crasco.jp www.crasco.jp

情報公開日：2026年1月28日  
取引形態：代理  
国土交通大臣（3）第8818号



|          |    |     |    |      |
|----------|----|-----|----|------|
| 手数料の負担割合 | 貸主 | 0%  | 借主 | 100% |
| 手数料の配分割合 | 元付 | 50% | 客付 | 50%  |