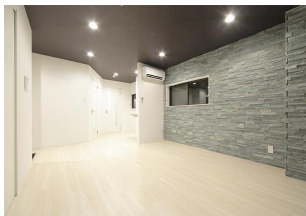
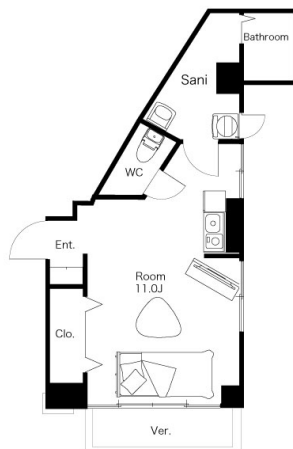


シャトル三社 303

リノベーションで生まれ変わったお部屋で新生活を始めませんか？
インターネットは月々の利用料が無料でご利用いただけます！お部屋のダ
ウンライトはお洒落な空間を演出します。リノベーションでおしゃれにな
ったキッチンスペースや凹凸のある壁面には注目です



間取り



お部屋の写真と間取りが現状と異なる場合は、現状を優先します。

月額賃料

| | |
|-----|---|
| 家賃 | ¥57,000 |
| 共益費 | ¥4,000 |
| 駐車料 | ¥11,000 |
| その他 | 水道料3,300円 / R L Support System + M3,300円(税込み) |

初期費用

| | |
|---------|----------|
| 敷金 | 2ヶ月 |
| 礼金 | - |
| 仲介手数料 | 家賃 × 消費税 |
| 更新事務手数料 | 1.1ヶ月 |

| | |
|-----|---|
| その他 | 鍵交換代金22,000円 / クラスコギャランティ 初回保証料78,600円(税込み) |
|-----|---|

| | |
|------|---|
| 入居条件 | 外国籍相談可 法人契約の場合敷金・礼金2ヶ月 家具家電はCGです。実際には付随しません。 火災保険料は暮らすコンシェルジュPrime+Mに含む |
|------|---|

| | |
|----|---|
| 特約 | - |
|----|---|

設備項目

室内洗濯機置場 / 独立洗面台 / バス・トイレ別 / 温水洗浄便座 / TVモニタ付きインターホン / 宅配ボックス / エアコン付き / 照明器具 / オール電化 / 駐輪場 / パルコニー・ベランダ / ケーブルテレビ(CATV) / 防犯カメラ / IHクッキングヒーター / インターネット無料

| | |
|------|--|
| 近隣情報 | 洞庭医院 : 636m マルエー元菊店 : 752m セブンイレブン : 43m |
|------|--|

物件概要

| | |
|-----------|--------------------------|
| 所在地 | 石川県金沢市三社町7 - 50 |
| 沿革 / 最寄り駅 | I R いしかわ鉄道/金沢駅徒歩 12分 |
| 建物種別 | 賃貸マンション |
| 施工 / 構造 | 1984年04月 / RC(鉄筋コンクリート造) |
| 階建 / 総戸数 | 5階建(3階部分) |
| 間取り | 1R(ワンルーム)(洋11帖) |
| 専有面積 | 33.67㎡ |
| 契約形態 | 普通借家2年 |
| 入居日 | 即入居可 |
| 部屋向き | 東 |



GO賃貸・金沢駅前店 / 920-0853 石川県金沢市本町2-3-5
TEL.076-222-1133 FAX.076-222-4040
MAIL.ekimae@crasco.jp www.crasco.jp

情報公開日 : 2026年6月14日
取引形態 : 代理
国土交通大臣 (3) 第8818号



| | | | | |
|----------|----|-----|----|------|
| 手数料の負担割合 | 貸主 | 0% | 借主 | 100% |
| 手数料の配分割合 | 元付 | 50% | 客付 | 50% |