

キュリオシティ金沢503

金沢駅徒歩圏内のオール電化築浅マンション！

収納たっぷりWIC！オートロック、宅配BOXなども付いていて便利！
 駐車場も確保可能で各部屋トランクルーム付き！金沢駅至近でありながら
 閑静な立地環境です！



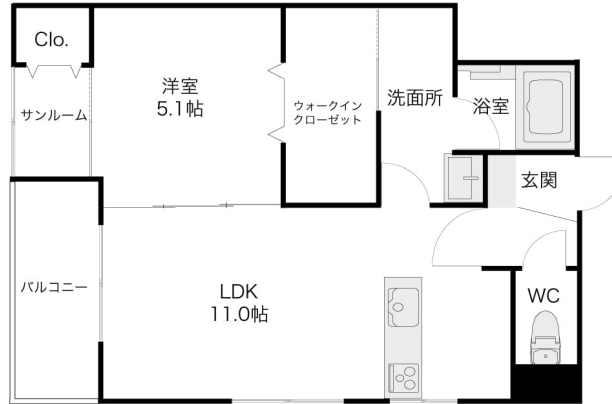
設備項目

オール電化 / 独立洗面台 / サンプルーム / バルコニー・ベランダ / 室内洗濯機置場 / システムキッチン / 照明器具 / バス・トイレ別 / 浴室乾燥機 / 温水洗浄便座 / 追い焚き機能付き / トランクルーム / ウォークインクローゼット / BSアンテナ / CSアンテナ / オートロック / TVモニター付きインターホン / 宅配ボックス / エレベーター / エアコン付き / 駐輪場 / IHクッキングヒーター / インターネット無料 / カウンターキッチン

近隣情報

つなむらクリニック : 240m マルエー彦三店 : 178m
 ファミリーマート : 206m

間取り



お部屋の写真と間取りが現状と異なる場合は、現状を優先します。

物件概要

所在地	石川県金沢市安江町17-15
沿革 / 最寄り駅	北陸鉄道浅野川線/北鉄金沢駅徒歩7分
建物種別	賃貸マンション
施工 / 構造	2014年05月 / 鉄骨造
階建 / 総戸数	6階建(5階部分)
間取り	1LDK(LDK11帖,洋5.1帖)
専有面積	45.66㎡
契約形態	普通借家2年
入居日	2026年7月上旬
部屋向き	北東

月額賃料

家賃	¥86,000
共益費	¥8,000
駐車料	¥17,600
その他	RL Support System + M3,300円(税込み)

初期費用

敷金	2ヶ月
礼金	2ヶ月
仲介手数料	家賃 × 消費税
更新事務手数料	1.1ヶ月
その他	鍵交換代金27,500円 / クラスコギャランティ 初回保証料114,900円(税込み)
入居条件	2026年6月20日解約 火災保険料はRL Support System+Mを含む 写真は同タイプのお部屋です
特約	法人契約の場合:RLSS Light+M(2,090円/月額)、RLSS初回加入金(19,800円/税込)必須

crasco

GO賃貸・金沢駅前店 / 920-0853 石川県金沢市本町2-3-5
 TEL.076-222-1133 FAX.076-222-4040
 MAIL.ekimae@crasco.jp www.crasco.jp

情報公開日：2026年6月14日
 取引形態：代理
 国土交通大臣（3）第8818号



手数料の負担割合	貸主	0%	借主	100%
手数料の配分割合	元付	50%	客付	50%