

駐車場2台駐車可（縦列）！コンビニ（ファミマ）すぐ近くです！

対面キッチンで料理しながらリビングを見渡せます 大型のウォークインクローゼットで高い収納力。サンルームや屋根付きの外階段は雨の日に便利です。



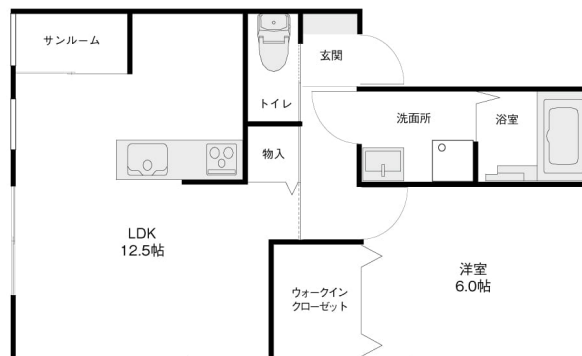
## 設備項目

独立洗面台 / サンプルルーム / 室内洗濯機置場 / 照明器具 / バス・トイレ別 / 温水洗浄  
便座 / ウォークインクローゼット / TVモニター付きインターホン / エアコン付き / 駐  
輪場 / プロパンガス / カウンターキッチン

近隣情報

いけの内科:621m マックスバリュ東金沢駅前店:661m  
ファミリーマート:116m

## 問取り



お部屋の写真と間取りが現状と異なる場合は、現状を優先します。

## 物件概要

所在地	石川県金沢市神宮寺3丁目5-13
沿革 / 最寄り駅	I R I いしかわ鉄道/金沢駅徒歩 28 分 バス停 神宮寺徒歩 5 分
建物種別	賃貸アパート
施工 / 構造	2006年03月 / 木造
階建 / 総戸数	2階建(2階部分)
間取り	1LDK(洋6帖,LDK12.5帖)
専有面積	41.76㎡
契約形態	普通借家2年
入居日	仮止中
部屋向き	不明

月額賃料

家賃	¥55,000
共益費	¥2,500
駐車料	¥4,950
その他	暮らすコンシェルジュPrime + M3,993円(税込み)

## 初期費用

敷金	2ヶ月
礼金	-
仲介手数料	家賃 × 消費税
更新事務手数料	60,500円

その他	暮らすコンシェルジュ + M加入金28,600円(税込み)
入居条件	駐車場は縦列 火災保険料は暮らすコンシェルジュ rime+Mに含む 2025.12.6解約予定
特約	法人契約：暮らすコンシェルジュLight+M（2,090円/ 月額）、暮らすコンシェルジュ+M加入金（19,800円/ 初回のみ）必須



手数料の負担割合	貸主	0%	借主	100%
手数料の配分割合	元付	50%	客付	50%