

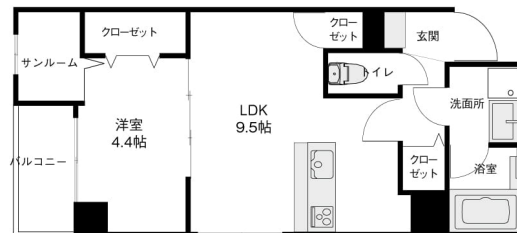
エスプランサ 301

单身の方におすすめ！閑静な住宅街の1LDK！

インターネット無料！対面キッチンと大容量ウォークインクローゼットで快適な暮らしをご提案。高級感ある内装で洋室のパーテーションを開放するとさらに広々としたリビングが広がります。住環境も ！



間取り



お部屋の写真と間取りが現状と異なる場合は、現状を優先します。

月額賃料

| | |
|-----|----------------------------------|
| 家賃 | ¥65,000 |
| 共益費 | ¥4,500 |
| 駐車場 | ¥7,700 |
| その他 | RL Support System + M3,300円(税込み) |

初期費用

| | |
|---------|----------|
| 敷金 | 2ヶ月 |
| 礼金 | - |
| 仲介手数料 | 家賃 × 消費税 |
| 更新事務手数料 | 71,500円 |

| | |
|-----|------------------------------|
| その他 | クラスコギャランティ 初回保証料78,300円(税込み) |
|-----|------------------------------|

| | |
|------|--|
| 入居条件 | 法人契約の場合は礼金2ヶ月 火災保険料はRL Support System + Mに含む 2026.2.13解約 |
|------|--|

| | |
|----|---|
| 特約 | 法人契約の場合:RLSS Light + M(2,090円/月額)、RLSS初回加入金(19,800円/税込)必須 |
|----|---|

設備項目

システムキッチン / 追い焚き機能付き / 浴室乾燥機 / 室内洗濯機置場 / 独立洗面台 / バス・トイレ別 / 温水洗浄便座 / TVモニタ付きインターホン / 宅配ボックス / エアコン付き / 照明器具 / トランクルーム / 駐輪場 / オートロック / サンプルルーム / ベランダ / コンロ2口以上 / インターネット無料 / IHクッキングヒーター / プロパンガス / 南向き / カウンターキッチン

物件概要

| | |
|-----------|----------------------|
| 所在地 | 石川県金沢市泉本町5丁目38 |
| 沿革 / 最寄り駅 | 北陸鉄道石川線/西泉駅徒歩4分 |
| 建物種別 | 賃貸マンション |
| 施工 / 構造 | 2014年04月 / 鉄骨造 |
| 階建 / 総戸数 | 3階建(3階部分) |
| 間取り | 1LDK(LDK9.5帖, 洋4.4帖) |
| 専有面積 | 38.45㎡ |
| 契約形態 | 普通借家2年 |
| 入居日 | 2026年2月下旬 |
| 部屋向き | 南東 |

近隣情報

金沢有松病院: 1728m MEGAドン・キホーテパーク金沢店: 468m ファミリーマート: 135m

crasco

GO賃貸・金沢南部店 / 921-8163 石川県金沢市横川4-188
TEL.076-241-2121 FAX.076-241-0707
MAIL.yokogawa@crasco.jp www.crasco.jp

情報公開日: 2026年1月28日
取引形態: 代理
国土交通大臣(3)第8818号



| | | | | |
|----------|----|-----|----|------|
| 手数料の負担割合 | 貸主 | 0% | 借主 | 100% |
| 手数料の配分割合 | 元付 | 50% | 客付 | 50% |