

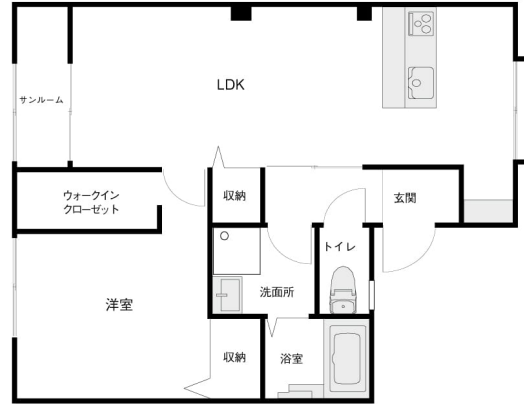
ウエストサイド・エル 105

インターネット無料！都市ガス！エアコン2台付き！

1LDKにリノベーション済み！サンルーム完備！白を基調とした明るいお部屋に仕上がってます。ウォークインクローゼットもあるので収納力もバッチリです！室内物干しがあるのも良いですね。



間取り



お部屋の写真と間取りが現状と異なる場合は、現状を優先します。

月額賃料

家賃	¥65,000
共益費	¥4,000
駐車料	¥5,500
その他	RL Support System + M3,300円(税込み)

初期費用

敷金	2ヶ月
礼金	-
仲介手数料	家賃 × 消費税
更新事務手数料	71,500円

その他	鍵交換代金22,000円 / クラスコギャランティ 初回保証料77,800円(税込み) インターネット初回事務手数料11,000円(税込み)
-----	---

入居条件	火災保険料はRL Support System + Mに含む 2026.4.15解約
------	--

特約	法人契約の場合:RLSS Light + M(2,090円/月額)、RLSS初回加入金(19,800円/税込)必須
----	---

設備項目

システムキッチン / 室内洗濯機置場 / 独立洗面台 / バス・トイレ別 / 温水洗浄便座 / TVモニター付きインターホン / 宅配ボックス / エアコン付き / 照明器具 / ウォークインクローゼット / トランクルーム / 駐輪場 / 専用庭 / サンルーム / バルコニー・ベランダ / ケーブルテレビ(CATV) / コンロ2口以上 / インターネット無料 / 都市ガス / 南向き / カウンターキッチン

近隣情報	波多野整形外科: 351m マックスバリュ: 632m ローソン: 215m
------	--

物件概要

所在地	石川県金沢市駅西本町3丁目3-27
沿革 / 最寄り駅	IRいしかわ鉄道/金沢駅バス停 中央市場口徒歩2分
建物種別	賃貸アパート
施工 / 構造	1987年10月 / 軽量鉄骨造
階建 / 総戸数	2階建(1階部分)
間取り	1LDK(LDK14帖, 洋5.5帖)
専有面積	47.86㎡
契約形態	普通借家2年
入居日	仮止中
部屋向き	南西



GO賃貸・金沢けやき通り店 / 920-0024 石川県金沢市西念4-24-21
TEL.076-233-3010 FAX.076-233-3080
MAIL.keyaki@crasco.jp www.crasco.jp

情報公開日: 2026年4月28日
取引形態: 代理
国土交通大臣(3)第8818号



手数料の負担割合	貸主	0%	借主	100%
手数料の配分割合	元付	50%	客付	50%