

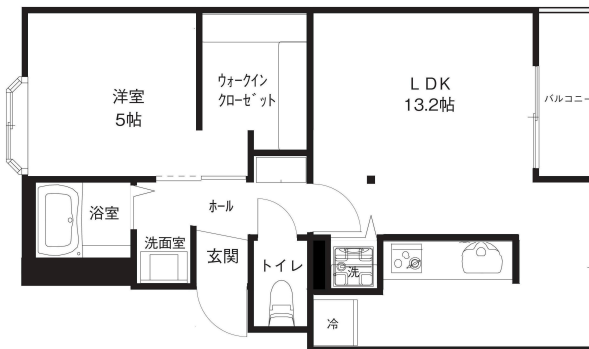
ドミール・ド・シャルマン駅西 102

リフォーム済みの1LDK！インターネット月額無料です！

金沢市駅西エリアのお部屋です。インターネット無料！ご入居した日からご利用可能です。国道8号線やバス便の良い金石街道へのアクセス良好！近くには24時間営業のマックスバリュもあり、お買い物に便利です。



間取り



お部屋の写真と間取りが現状と異なる場合は、現状を優先します。

月額賃料

家賃	¥62,000
共益費	¥3,000
駐車料	¥4,400
その他	暮らすコンシェルジュPrime + M3,993円(税込み)

初期費用

敷金	2ヶ月
礼金	-
仲介手数料	家賃 × 消費税
更新事務手数料	68,200円

その他	インターネット初回事務手数料11,000円(税込み) 暮らすコンシェルジュ + M加入金28,600円(税込み)
-----	---

入居条件	家具はCGで配置しています。実際は家具付きではありません 火災保険料は暮らすコンシェルジュPrime+Mに含む 2025.7.28解約
------	---

特約	法人契約：暮らすコンシェルジュLight + M (2,090円/月額)、暮らすコンシェルジュ + M加入金 (19,800円/初回のみ) 必須
----	--

設備項目

システムキッチン / 室内洗濯機置場 / 独立洗面台 / バス・トイレ別 / 温水洗浄便座 / TVモニタ付きインターホン / エアコン付き / 照明器具 / ウォークインクローゼット / トランクルーム / バルコニー / ベランダ / BSアンテナ / インターネット無料 / プロパンガス / 南向き / カウンターキッチン

物件概要

所在地	石川県金沢市駅西本町6丁目12 - 21
沿革 / 最寄り駅	IRいしかわ鉄道/金沢駅バス停 北町西徒歩 3分
建物種別	賃貸アパート
施工 / 構造	1991年08月 / 軽量鉄骨造
階建 / 総戸数	2階建(1階部分)
間取り	1LDK(洋5帖,LDK13.2帖)
専有面積	43㎡
契約形態	普通借家2年
入居日	2025年8月中旬
部屋向き	南西

近隣情報

金沢西病院 : 169m マックスバリュ : 373m ファミリーマート : 717m

crasco

GO賃貸・金沢けやき通り店 / 920-0024 石川県金沢市西念4-24-21
TEL.076-233-3010 FAX.076-233-3080
MAIL.keyaki@crasco.jp www.crasco.jp

情報公開日：2025年7月26日
取引形態：代理
国土交通大臣（3）第8818号



手数料の負担割合	貸主	0%	借主	100%
手数料の配分割合	元付	50%	客付	50%