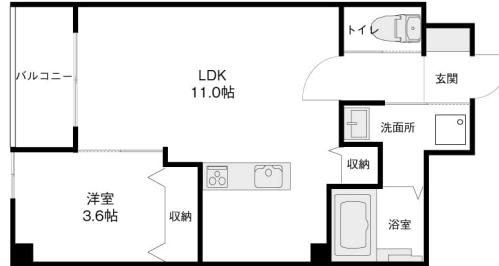


# ブロードエイト西念 301

インターネット月額利用無料で入居したその日から利用可能！  
オートロック付きでセキュリティも安心！スーパー・コンビニ・金沢駅  
徒歩圏内の物件です！



## 間取り



お部屋の写真と間取りが現状と異なる場合は、現状を優先します。

## 月額賃料

家賃	¥75,000
共益費	¥7,000
駐車場	¥6,600
その他	RL Support System + M3,300円(税込み)

## 初期費用

敷金	2ヶ月
礼金	2ヶ月
仲介手数料	家賃 × 消費税
更新事務手数料	82,500円

その他	クラスコギャランティ 初回保証料91,900円(税込み)
入居条件	同タイプ、別部屋の画像です 火災保険料はRL Support System+Mに含む
特約	法人契約の場合:RLSS Light+M(2,090円/月額)、RLSS初回加入金(19,800円/税込)必須

## 設備項目

独立洗面台 / バルコニー・ベランダ / 室内洗濯機置場 / システムキッチン / 照明器具 / コンロ2口以上 / バス・トイレ別 / 浴室乾燥機 / 温水洗浄便座 / 追い焚き機能付き / トランクルーム / BSアンテナ / オートロック / TVモニター付きインターホン / エレベーター / エアコン付き / 駐輪場 / インターネット無料 / IHクッキングヒーター / プロパンガス / 南向き / カウンターキッチン

## 物件概要

所在地	石川県金沢市西念2丁目17 - 12
沿革 / 最寄り駅	北陸鉄道浅野川線/七ツ屋駅徒歩 14 分
建物種別	賃貸マンション
施工 / 構造	2015年04月 / 鉄骨造
階建 / 総戸数	6階建(3階部分)
間取り	1LDK(LDK11帖,洋3.6帖)
専有面積	34.4㎡
契約形態	普通借家2年
入居日	2026年1月下旬
部屋向き	南東

近隣情報

アル・プラザ金沢:900m ファミリーマート 金沢西念二丁目店:290m

crasco

GO賃貸・金沢けやき通り店 / 920-0024 石川県金沢市西念4-24-21  
TEL.076-233-3010 FAX.076-233-3080  
MAIL.keyaki@crasco.jp www.crasco.jp

情報公開日: 2026年1月28日  
取引形態: 代理  
国土交通大臣(3)第8818号



手数料の負担割合	貸主	0%	借主	100%
手数料の配分割合	元付	50%	客付	50%