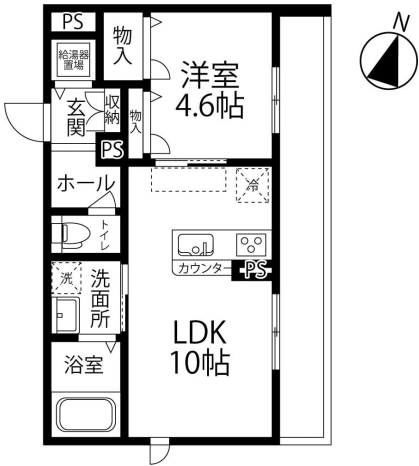


Arietta御経塚（アリエッタ御経塚）103

こちらの物件は積水ハウスの賃貸住宅シャーメゾンです
野々市駅徒歩約2分！オール電化！インターネット無料（Wi-Fi）！



間取り



お部屋の写真と間取りが現状と異なる場合は、現状を優先します。

月額賃料

家賃	¥78,000
共益費	¥6,000
駐車場	¥6,600
その他	町費300円 / シャーメゾンライフサポート1,320円(税込み)

初期費用

敷金	-
礼金	156000
仲介手数料	家賃 × 消費税
更新事務手数料	-

その他	初回保証料33,000円(税込み) ハウスクリーニング費用73,700円(税込み)
入居条件	2026.2.25入居可能予定
特約	保証会社 らくらくパートナー：初期費用33,000円（初回家賃引落時）・毎月費用：2.0%・更新なし 日本セーフティー：月額家賃等の40%・50%・毎月費用：なし・更新：10,000円/年間

物件概要

所在地	石川県野々市市御経塚1丁目310、311
沿革 / 最寄り駅	I R いしかわ鉄道/野々市駅徒歩 2 分
建物種別	賃貸マンション
施工 / 構造	2021年03月 / 鉄骨造
階建 / 総戸数	3階建(1階部分)
間取り	1LDK(LDK10帖,洋4.6帖)
専有面積	39.45㎡
契約形態	普通借家2年
入居日	2026年2月下旬
部屋向き	東

設備項目

オール電化 / 独立洗面台 / バルコニー・ベランダ / 室内洗濯機置場 / システムキッチン / 照明器具 / コンロ2口以上 / パス・トイレ別 / 浴室乾燥機 / 温水洗浄便座 / 追い焚き機能付き / トランクルーム / ウォークインクローゼット / BSアンテナ / CSアンテナ / インターネット対応 / オートロック / TVモニター付きインターホン / 宅配ボックス / 敷地内ゴミ置き場 / エアコン付き / IHクッキングヒーター / 駐輪場 / インターネット無料 / カウンターキッチン	
近隣情報	御経塚クリニック : 300m フレンドマート : 575m セブンイレブン : 40m



GO賃貸・野々市店 / 921-8801 石川県野々市市御経塚2-256
TEL.076-269-0606 FAX.076-269-0605
MAIL.nonoit@crasco.jp www.crasco.jp

情報公開日：2025年12月16日
取引形態：媒介
国土交通大臣（3）第8818号



手数料の負担割合	貸主	0%	借主	100%
手数料の配分割合	元付	50%	客付	50%