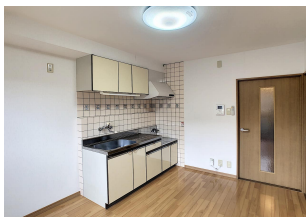


# パールシティK・F 202

スーパー・コンビニ・ドラッグストア徒歩圏内の好立地マンション  
イオンモール新小松へのアクセス マンションタイプのお部屋です！



## 間取り



お部屋の写真と間取りが現状と異なる場合は、現状を優先します。

## 物件概要

|           |                             |
|-----------|-----------------------------|
| 所在地       | 石川県小松市北浅井町舟津77              |
| 沿革 / 最寄り駅 | I R いしかわ鉄道 / 小松駅バス停 幸町徒歩 8分 |
| 建物種別      | 賃貸マンション                     |
| 施工 / 構造   | 1997年07月 / RC(鉄筋コンクリート造)    |
| 階建 / 総戸数  | 3階建(2階部分)                   |
| 間取り       | 2DK(洋6帖,洋6帖,DK6帖)           |
| 専有面積      | 52.15㎡                      |
| 契約形態      | 普通借家2年                      |
| 入居日       | 2026年5月下旬                   |
| 部屋向き      | 南西                          |

## 月額賃料

|     |   |
|-----|---|
| 家賃  | ¥52,000   |
| 共益費 | ¥3,000  |
| 駐車料 | ¥3,300  |
| その他 | 町費500円 / R L Support System + M3,300円(税込み) / トランクルーム1,100円(税込み) |

## 初期費用

|         |  |
|---------|--|
| 敷金      | 1ヶ月  |
| 礼金      | -  |
| 仲介手数料   | 家賃 × 消費税   |
| 更新事務手数料 | 1.1ヶ月  |
| その他     | 鍵交換代金22,000円 / クラスコギャランティ 初回保証料63,200円(税込み) / インターネット初回事務手数料11,000円(税込み) |
| 入居条件    | 2026 / 4 / 30 解約 火災保険料は R L Support System + M に含む                       |
| 特約      | 法人契約の場合:RLSS Light+M(2,090円/月額)、RLSS 初回加入金(19,800円/税込)必須                 |

## 設備項目

独立洗面台 / サンルーム / バルコニー・ベランダ / 室内洗濯機置場 / 照明器具 / バス・トイレ別 / 温水洗浄便座 / インターネット対応 / TVモニター付きインターホン / 駐車場2台以上 / エアコン付き / 駐輪場 / 南向き / インターネット無料 / プロパンガス

まだら園クリニック : 190m 犬丸屋 : 426m ローソン : 529m

近隣情報

crasco

GO賃貸・小松店 / 923-0801 石川県小松市園町八126-1  
TEL.0761-20-2626 FAX.0761-21-2626  
MAIL.komatu@crasco.jp www.crasco.jp

情報公開日 : 2026年4月28日  
取引形態 : 代理  
国土交通大臣 ( 3 ) 第8818号



|          |    |     |    |      |
|----------|----|-----|----|------|
| 手数料の負担割合 | 貸主 | 0%  | 借主 | 100% |
| 手数料の配分割合 | 元付 | 50% | 客付 | 50%  |