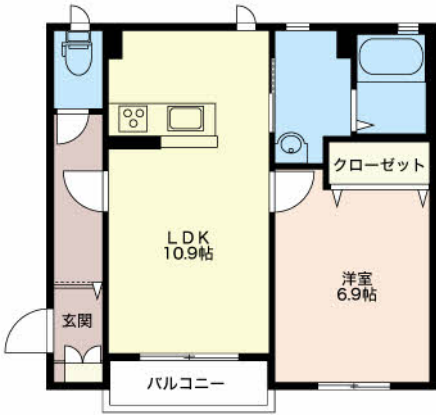


榎の実 101

積水ハウス施工・積水ハウス不動産管理物件です！
ペット飼育可能なオール電化物件に空きが出ました！



お部屋の写真と間取りが現状と異なる場合は、現状を優先します。

設備項目	
独立洗面台 / 室内洗濯機置場 / システムキッチン / コンロ2口以上 / 南向き / IHクッキングヒーター / バス・トイレ別 / 温水洗浄便座 / TVモニター付きインターホン / エアコン付き / 照明器具 / オール電化 / 駐輪場 / バルコニー・ベランダ / ケーブルテレビ(CATV) / 駐車場2台以上 / カウンターキッチン	
近隣情報	柳瀬医院:137m かねこ:517m サンクス:662m

物件概要	
所在地	石川県能美市浜開発町丁4-1
沿革 / 最寄り駅	I R いしかわ鉄道/能美根上駅徒歩5分
建物種別	賃貸アパート
施工 / 構造	2011年08月 / 軽量鉄骨造
階建 / 総戸数	2階建(1階部分)
間取り	1LDK(LDK10.9帖,洋6.9帖)
専有面積	45.7㎡
契約形態	普通借家2年
入居日	2025年12月下旬
部屋向き	南西

月額賃料	
家賃	¥59,000
共益費	¥4,500
駐車場	¥3,300
その他	町費1,200円 / シャーメゾンライフSUPPORT 2 4 1,320円(税込み)
初期費用	
敷金	-
礼金	118000
仲介手数料	家賃 × 消費税
更新事務手数料	-
その他	クリーニング費79,200円(税込み) らくらくパートナー33,000円(税込み)
入居条件	2025.11.30退去 こちらの物件は積水ハウスの賃貸住宅シャーメゾンです
特約	室内小型犬1匹まで飼育可。 礼金は契約時に借主より貸主に支払われ返還されない金銭です。 保証料(33,000円)は、初回家賃引き落とし時に引き落とされます。

crasco

GO賃貸・小松店 / 923-0801 石川県小松市園町ハ126-1
TEL.0761-20-2626 FAX.0761-21-2626
MAIL.komatu@crasco.jp www.crasco.jp

情報公開日：2026年1月28日
取引形態：媒介
国土交通大臣（3）第8818号



手数料の負担割合	貸主	0%	借主	100%
手数料の配分割合	元付	50%	客付	50%