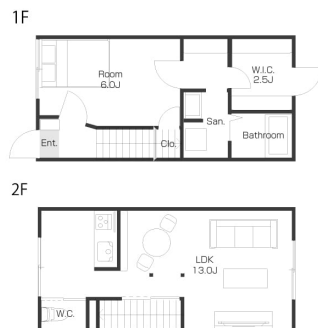


BLUEM (ブルーム) 112

リノベーション済み！メゾネット1LDK！！
青色のアクセントが目目を引くリノベ物件！大容量収納付き！



間取り



お部屋の写真と間取りが現状と異なる場合は、現状を優先します。

月額賃料

家賃	¥54,000
共益費	¥2,000
駐車料	¥3,300
その他	RL Support System + M3,300円(税込み)

初期費用

敷金	1ヶ月
礼金	-
仲介手数料	家賃 × 消費税
更新事務手数料	1.1ヶ月

その他	鍵交換代金22,000円 / クラスコギャランティ 初回保証料62,600円(税込み)
-----	---

入居条件	2026/6/10 解約 火災保険料はRL Support System + Mに含む
------	---

特約	法人契約の場合：RLSS Light + M (2,090円/月額)、RLSS初回加入金 (19,800円/税込) 必須
----	--

設備項目

システムキッチン / 追い焚き機能付き / 室内洗濯機置場 / 独立洗面台 / バス・トイレ別 / 温水洗浄便座 / TVモニター付きインターホン / エアコン付き / 照明器具 / ウォークインクローゼット / 駐輪場 / メゾネット / 駐車場2台以上 / コンロ2口以上 / プロパンガス / 南向き / カウンターキッチン

東野病院 : 839m バロー : 900m セブンイレブン : 600m

近隣情報

物件概要

所在地	石川県小松市串茶屋町甲35
沿革 / 最寄り駅	IRいしかわ鉄道/粟津駅バス停 串茶屋徒歩 2分
建物種別	賃貸アパート
施工 / 構造	
階建 / 総戸数	2階建(1階部分)
間取り	1LDK(LDK13帖,洋6帖)
専有面積	52.99㎡
契約形態	普通借家2年
入居日	2026年7月中旬
部屋向き	南

crasco

GO賃貸・小松店 / 923-0801 石川県小松市園町八126-1
TEL.0761-20-2626 FAX.0761-21-2626
MAIL.komatu@crasco.jp www.crasco.jp

情報公開日：2026年6月19日
取引形態：代理
国土交通大臣（3）第8818号



手数料の負担割合	貸主	0%	借主	100%
手数料の配分割合	元付	50%	客付	50%