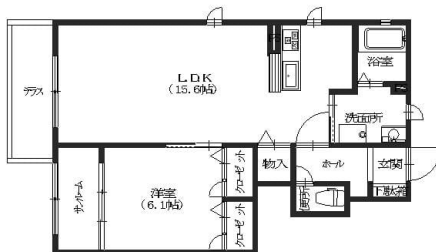


# シェル101

こちらの物件は積水ハウスの賃貸住宅シャーメゾンです  
JR野々市駅南口まで徒歩2分！雨の日のお洗濯も安心のサンルーム付きです！



お部屋の写真と間取りが現状と異なる場合は、現状を優先します。

## 設備項目

オール電化 / 独立洗面台 / サンルーム / バルコニー・ベランダ / 室内洗濯機置場 / 照明器具 / コンロ2口以上 / バス・トイレ別 / 温水洗浄便座 / トランクルーム / BSアンテナ / TVモニター付きインターホン / 駐車場2台以上 / エアコン付き / IHキッチン / グヒーター / 南向き / システムキッチン

近隣情報

## 間取り

## 物件概要

所在地	石川県野々市市二日市3丁目80
沿革 / 最寄り駅	IRいしかわ鉄道/野々市駅徒歩2分
建物種別	賃貸アパート
施工 / 構造	2007年07月 / 軽量鉄骨造
階建 / 総戸数	2階建(1階部分)
間取り	1LDK(LDK15.6帖,洋6.1帖)
専有面積	53.21㎡
契約形態	普通借家2年
入居日	2026年5月下旬
部屋向き	南

## 月額賃料

家賃	¥65,000
共益費	¥4,500
駐車料	¥3,300
その他	町費280円 / シャーメゾンライフサポート1,320円(税込み)

## 初期費用

敷金	-
礼金	65000
仲介手数料	家賃 × 消費税
更新事務手数料	-
その他	鍵交換代金22,000円 / 初回保証料33,000円(税込み) ハウスクリーニング費79,200円(税込み)
入居条件	2026.5.21入居可能予定
特約	保証会社 らくらくパートナー：初期費用33,000円(初回家賃引落時)・毎月費用：2.0%・更新なし 日本セーフティー：月額家賃等の40%・50%・毎月費用：なし・更新：10,000円/年間

crasco

GO賃貸・野々市店 / 921-8801 石川県野々市市御経塚2-256  
TEL.076-269-0606 FAX.076-269-0605  
MAIL.nonoiti@crasco.jp www.crasco.jp

情報公開日：2026年4月30日  
取引形態：媒介  
国土交通大臣(3)第8818号



手数料の負担割合	貸主	0%	借主	100%
手数料の配分割合	元付	50%	客付	50%