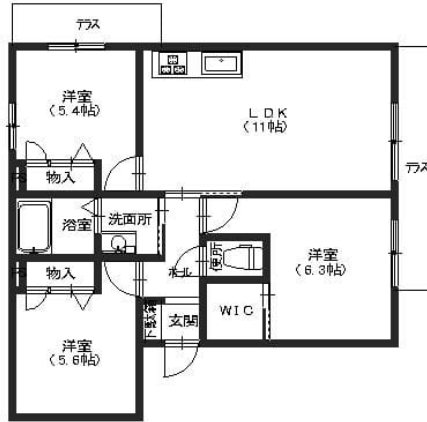


シュクラン A102

こちらの物件は積水ハウスの賃貸住宅シャーメゾンです
ファミリーにおすすめ3LDK！オートロックで防犯は安心 インターネット無料！



間取り



お部屋の写真と間取りが現状と異なる場合は、現状を優先します。

物件概要

所在地	石川県野々市市粟田6丁目492
沿革/最寄り駅	IRいしかわ鉄道/野々市駅バス停 粟田徒歩 5分
建物種別	賃貸マンション
施工/構造	2007年02月/鉄骨造
階建/総戸数	3階建(1階部分)
間取り	3LDK(LDK11帖,洋6.3帖,洋5.6帖,洋5.4帖)
専有面積	64.13㎡
契約形態	普通借家2年
入居日	2026年4月下旬
部屋向き	南

月額賃料

家賃	¥84,000
共益費	¥6,000
駐車料	¥5,500
その他	シャーメゾンライフサポート1,320円(税込み)

初期費用

敷金	-
礼金	84000
仲介手数料	家賃 × 消費税
更新事務手数料	-

その他	鍵交換代金22,000円 / 初回保証料33,000円(税込み) ハウスクリーニング費用84,700円(税込み)
-----	---

入居条件	2026.5.1入居可能予定
------	----------------

特約	保証会社 らくらくパートナー：初期費用33,000円(初回家賃引落時)・毎月費用：2.0%・更新なし 日本セーフティー：月額家賃等の40%・50%・毎月費用：なし・更新：10,000円/年間
----	---

設備項目

独立洗面台 / 室内洗濯機置場 / 照明器具 / バス・トイレ別 / 浴室乾燥機 / 温水洗浄便座 / 追い焚き機能付き / トランクルーム / ケーブルテレビ(CATV) / インターネット対応 / オートロック / TVモニター付きインターホン / 駐車場2台以上 / エアコン付き / IHクッキングヒーター / プロパンガス / 南向き / システムキッチン

近隣情報	-
------	---



GO賃貸・野々市店 / 921-8801 石川県野々市市御経塚2-256
TEL.076-269-0606 FAX.076-269-0605
MAIL.nonoit@crasco.jp www.crasco.jp

情報公開日：2026年4月29日
取引形態：媒介
国土交通大臣(3)第8818号



手数料の負担割合	貸主	0%	借主	100%
手数料の配分割合	元付	50%	客付	50%