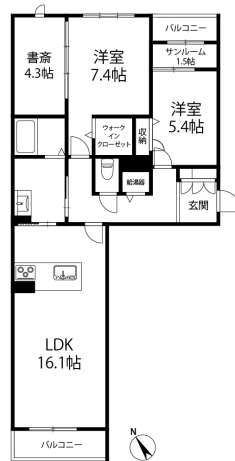


ラ・プレス泉が丘 203

ペット相談可のオール電化・エコキュート付きのお部屋です！
サンルーム・エアコン2基付きで設備も充実しています！



間取り



お部屋の写真と間取りが現状と異なる場合は、現状を優先します。

月額賃料

家賃	¥108,000
共益費	¥6,000
駐車料	¥4,400
その他	町費300円 / シャーメゾンライフサポート 2 4 1,320円(税込) / ゴミ回収費770円(税込)

初期費用

敷金	-
礼金	1ヶ月
仲介手数料	家賃 × 消費税
更新事務手数料	-

その他	鍵交換代金22,000円 / ハウスクリーニング費用95,700円(税込)
-----	---------------------------------------

入居条件	こちらの物件は積水ハウスの賃貸住宅シャーメゾンです。
------	----------------------------

特約	同タイプ、別部屋の画像です らくらくパートナー 初期費用 33,000円(税込) 毎月賃料総額 2%・更新なし 日本セーフティー：月額家賃等の50%・80%・毎月費用：なし・更新：10,000円/年間 猫は飼育不可。
----	-----------------------------------------------------------------------------------------------------------------------------

設備項目

オール電化 / 独立洗面台 / サンルーム / バルコニー・ベランダ / 室内洗濯機置場 / システムキッチン / 照明器具 / 温水洗浄便座 / 追い焚き機能付き / トランクルーム / ウォークインクローゼット / BSアンテナ / インターネット対応 / 防犯カメラ / オートロック / TVモニター付きインターホン / 敷地内ゴミ置き場 / 駐車場2台以上 / エアコン付き / IHクッキングヒーター / 駐輪場 / 南向き / カウンターキッチン

近隣情報	KKR北陸病院：242m アルビス：176m サークルK：631m
------	-----------------------------------

物件概要

所在地	石川県金沢市泉が丘1丁目15番8号
沿革 / 最寄り駅	IRいしかわ鉄道/金沢駅バス停 泉が丘徒歩 6分
建物種別	賃貸マンション
施工 / 構造	2016年02月 / 鉄骨造
階建 / 総戸数	3階建(2階部分)
間取り	2SLDK(LDK16帖,洋5.3帖,洋7.4帖,S4.3帖)
専有面積	80.84㎡
契約形態	普通借家2年
入居日	2026年7月下旬
部屋向き	南

crasco

GO賃貸・金沢南部店 / 921-8163 石川県金沢市横川4-188
TEL.076-241-2121 FAX.076-241-0707
MAIL.yokogawa@crasco.jp www.crasco.jp

情報公開日：2026年6月14日
取引形態：媒介
国土交通大臣(3)第8818号



手数料の負担割合	貸主	0%	借主	100%
手数料の配分割合	元付	50%	客付	50%