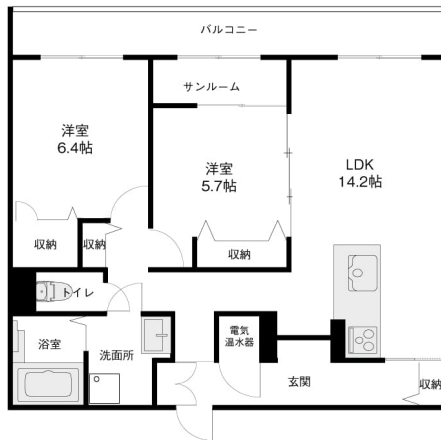


ラ・プレス泉が丘 302

ペット相談可のオール電化・エコキュート付きのお部屋です！
サンルーム・エアコン2基付きで設備も充実しています！



間取り



お部屋の写真と間取りが現状と異なる場合は、現状を優先します。

物件概要

所在地	石川県金沢市泉が丘1丁目15番8号
沿革 / 最寄り駅	I R いしかわ鉄道/金沢駅バス停 泉が丘徒歩 6分
建物種別	賃貸マンション
施工 / 構造	2016年02月 / 鉄骨造
階建 / 総戸数	3階建(3階部分)
間取り	2LDK(LDK14.2帖,洋5.7帖,洋6.4帖)
専有面積	71.92㎡
契約形態	普通借家2年
入居日	2026年5月下旬
部屋向き	南

月額賃料

家賃	¥112,000
共益費	¥6,000
駐車料	¥4,400
その他	町費300円 / ゴミ回収費770円(税込み) / シャーメゾン ライフSUPPORT 2 41,320円(税込み)

初期費用

敷金	-
礼金	1ヶ月
仲介手数料	家賃 × 消費税
更新事務手数料	-

その他	鍵交換代金22,000円 / クリーニング費用90,200円(税込み) 初回保証料33,000円(税込み)
-----	--

入居条件	こちらの物件は積水ハウスの賃貸住宅シャーメゾンです
------	---------------------------

特約	保証会社らくらくパートナー：初期費用33,000円・毎月費用：2.0%・更新なし 猫は飼育不可。
----	--

設備項目

オール電化 / 独立洗面台 / サンルーム / バルコニー・ベランダ / 室内洗濯機置場 / システムキッチン / 照明器具 / 温水洗浄便座 / 追い焚き機能付き / トランクルーム / BSアンテナ / インターネット対応 / 防犯カメラ / オートロック / TVモニター付きインターホン / 敷地内ゴミ置き場 / 駐車場2台以上 / エアコン付き / IHクッキングヒーター / 駐輪場 / 南向き / カウンターキッチン / バス・トイレ別

近隣情報	K K R 北陸病院 : 242m アルビス : 176m サークルK : 631m
------	--



GO賃貸・金沢南部店 / 921-8163 石川県金沢市横川4-188
TEL.076-241-2121 FAX.076-241-0707
MAIL.yokogawa@crasco.jp www.crasco.jp

情報公開日：2026年4月29日
取引形態：専任媒介
国土交通大臣（3）第8818号



手数料の負担割合	貸主	0%	借主	100%
手数料の配分割合	元付	50%	客付	50%