

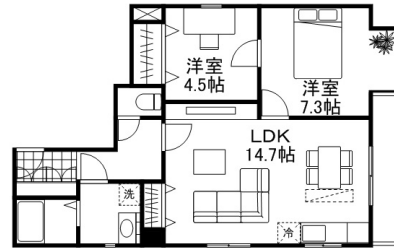
アーバンコート白糸 402

ひがし茶屋街近く、浅野川沿いの城下町ライフをご堪能ください。

【リフォーム済】広々リビングが魅力的です！洋室の一つは大容量の収納としても使用できます！ゆったりとした生活を送れるお部屋に住んでみませんか？



間取り



※家具はイメージです。

N

お部屋の写真と間取りが現状と異なる場合は、現状を優先します。

月額賃料

家賃	¥78,000
共益費	¥6,700
駐車場料	¥11,000
その他	RL Support System+M3,300円(税込み)

初期費用

敷金	2ヶ月
礼金	-
仲介手数料	家賃 × 消費税
更新事務手数料	1.1ヶ月

その他	クラスコギャランティ初回保証料88,000円(税込み) インターネット初回事務手数料11,000円(税込み)
-----	---

入居条件	1月31日退去予定 360度案内は別部屋のものを使用 法人契約の場合、礼金1ヶ月 火災保険料はRL Support System+Mに含む
------	--

特約	法人契約の場合:RLSS Light+M(2,090円/月額)、RLSS初回加入金(19,800円/税込)必須
----	---

設備項目

南向き / 浴室乾燥機 / 室内洗濯機置場 / 独立洗面台 / バス・トイレ別 / 温水洗浄便座 / TVモニター付きインターホン / エアコン付き / 照明器具 / ウォークインクローゼット / トランクルーム / エレベーター / 駐輪場 / サンプルルーム / バルコニー・ベランダ / ケーブルテレビ(CATV) / インターネット対応 / 屋根付駐車場 / 防犯カメラ / 都市ガス / インターネット無料

サンライズ: 580m ローソン: 378m

近隣情報

物件概要

所在地	石川県金沢市並木町3-11
沿革 / 最寄り駅	I R いしかわ鉄道/金沢駅バス停 橋場町徒歩4分
建物種別	賃貸マンション
施工 / 構造	1995年04月 / SRC(鉄骨鉄筋コンクリート)
階建 / 総戸数	8階建(4階部分)
間取り	2LDK(LDK14.7帖,洋7.3帖,S4.5帖)
専有面積	70.55㎡
契約形態	普通借家2年
入居日	2026年2月中旬
部屋向き	南西

crasco

GO賃貸・金沢駅前店 / 920-0853 石川県金沢市本町2-3-5
TEL.076-222-1133 FAX.076-222-4040
MAIL.ekimae@crasco.jp www.crasco.jp

情報公開日: 2026年1月28日
取引形態: 代理
国土交通大臣(3)第8818号



手数料の負担割合	貸主	0%	借主	100%
手数料の配分割合	元付	50%	客付	50%