

# スペース・ド・駅西 I

オール電化！フルリフォーム物件！浴室1坪タイプ！  
リビング2.1帖！1つ1つのお部屋が広く、サンルーム付きで雨の日のお洗濯も安心です！リノベーション物件で設備も交換している物件です。

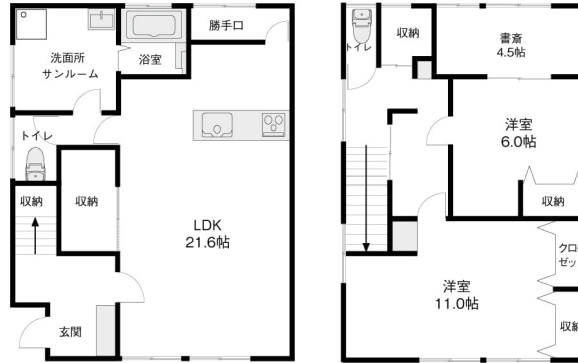


## 設備項目

オール電化 / 独立洗面台 / サンルーム / 室内洗濯機置場 / システムキッチン / 照明器具 / メゾネット / コンロ2口以上 / バス・トイレ別 / 温水洗浄便座 / ウォークインクローゼット / TVモニター付きインターホン / エアコン付き / IHクッキングヒーター / カウンターキッチン / 追い焚き機能付き

近隣情報

## 間取り



お部屋の写真と間取りが現状と異なる場合は、現状を優先します。

## 物件概要

所在地	石川県金沢市西念2丁目28 - 16
沿革 / 最寄り駅	北陸鉄道浅野川線/七ツ屋駅徒歩 12 分
建物種別	賃貸アパート
施工 / 構造	1984年01月 / 木造
階建 / 総戸数	2階建(1階部分)
間取り	2LDK(LDK21.6帖,洋11帖,洋6帖)
専有面積	131.25㎡
契約形態	普通借家2年
入居日	即入居可
部屋向き	不明

## 月額賃料

家賃	¥120,000
共益費	-
駐車料	-
その他	RL Support System + M3,300円(税込み)

## 初期費用

敷金	2ヶ月
礼金	-
仲介手数料	(家賃 + 駐車料) × 消費税
更新事務手数料	132,000円
その他	鍵交換代金38,500円 / クラスコギャランティ 初回保証料123,300円(税込み)
入居条件	法人契約の場合は敷金礼金2ヶ月 火災保険料はRL Support System + Mに含む 2026.3.31解約
特約	法人契約の場合:RLSS Light + M(2,090円/月額)、RLSS初回加入金(19,800円/税込)必須

crasco

GO賃貸・金沢けやき通り店 / 920-0024 石川県金沢市西念4-24-21  
TEL.076-233-3010 FAX.076-233-3080  
MAIL.keyaki@crasco.jp www.crasco.jp

情報公開日：2026年4月28日  
取引形態：代理  
国土交通大臣（3）第8818号



手数料の負担割合	貸主	0%	借主	100%
手数料の配分割合	元付	50%	客付	50%