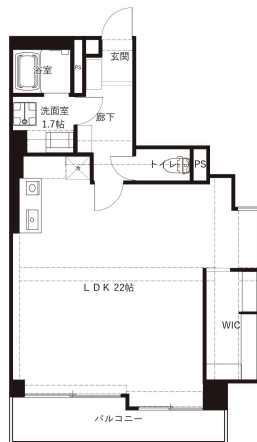


プレミアム金沢駅西 106

インターネット無料！SOHO利用可能！
リノベーション物件！1ルームの表記ですが、たたみコーナーがあるので、生活空間を区切って1LDKのようなお部屋の使い方ができます！



間取り



お部屋の写真と間取りが現状と異なる場合は、現状を優先します。

設備項目

追い焚き機能付き / 室内洗濯機置場 / 独立洗面台 / バス・トイレ別 / 温水洗浄便座 / インターホン / エアコン付き / 照明器具 / ウォークインクローゼット / エレベーター / 駐輪場 / オートロック / 専用庭 / BSアンテナ / 防犯カメラ / インターネット無料 / IHクッキングヒーター / 都市ガス / 南向き / システムキッチン

100banマート:700m ファミリーマート:175m

近隣情報

物件概要

| | |
|-----------|----------------------------|
| 所在地 | 石川県金沢市北安江1丁目11-7 |
| 沿革 / 最寄り駅 | IRいしかわ鉄道/金沢駅徒歩8分 |
| 建物種別 | 賃貸マンション |
| 施工 / 構造 | 1990年06月 / SRC(鉄骨鉄筋コンクリート) |
| 階建 / 総戸数 | 10階建(1階部分) |
| 間取り | 1R(ワンルーム)(LDK22帖) |
| 専有面積 | 57.44㎡ |
| 契約形態 | 普通借家2年 |
| 入居日 | 2026年5月中旬 |
| 部屋向き | 南 |

月額賃料

| | |
|-----|----------------------------------|
| 家賃 | ¥85,000 |
| 共益費 | ¥7,000 |
| 駐車料 | - |
| その他 | RL Support System + M3,300円(税込み) |

初期費用

| | |
|---------|---|
| 敷金 | 2ヶ月 |
| 礼金 | - |
| 仲介手数料 | (家賃 + 駐車料) × 消費税 |
| 更新事務手数料 | 93,500円 |
| その他 | 鍵交換代金22,000円 / クラスコギャランティ 初回保証料95,300円(税込み) インターネット初回事務手数料11,000円(税込み) |
| 入居条件 | 外国籍相談可 法人契約の場合、礼金2ヶ月 家具はCGで配置しています。実際は家具付きではありません 火災保険料はRL Support System+Mに含む 2026/4/28解約 |
| 特約 | 法人契約の場合:RLSS Light+M(2,090円/月額)、RLSS初回加入金(19,800円/税込)必須 短期解約違約金有り(1年未満の解約:家賃+共益費1ヶ月分) |

crasco

GO賃貸・金沢けやき通り店 / 920-0024 石川県金沢市西念4-24-21
TEL.076-233-3010 FAX.076-233-3080
MAIL.keyaki@crasco.jp www.crasco.jp

情報公開日: 2026年4月28日
取引形態: 代理
国土交通大臣(3)第8818号



| | | | | |
|----------|----|-----|----|------|
| 手数料の負担割合 | 貸主 | 0% | 借主 | 100% |
| 手数料の配分割合 | 元付 | 50% | 客付 | 50% |