

プレミアム金沢駅西 103

インターネット月額利用無料で入居したその日から利用可能です！
リノッタシク施工。エアコン新調！周辺には商業施設が数多く立地しており、生活には非常に便利な立地です。单身さん～ファミリーさんまで幅広く対応できる物件ですね！



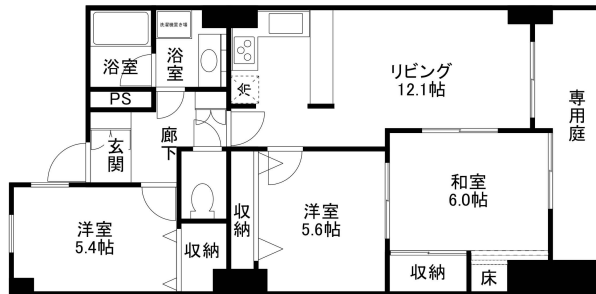
設備項目

室内洗濯機置場 / 照明器具 / バス・トイレ別 / 温水洗浄便座 / 追い焚き機能付き / BSアンテナ / 防犯カメラ / オートロック / エレベーター / エアコン付き / インターホン / 駐輪場 / インターネット無料 / システムキッチン / 都市ガス / 南向き / 浴室乾燥機 / 独立洗面台

100banマート:700m ファミリーマート:175m

近隣情報

間取り



お部屋の写真と間取りが現状と異なる場合は、現状を優先します。

物件概要

所在地	石川県金沢市北安江1丁目11-7
沿革 / 最寄り駅	IRいしかわ鉄道/金沢駅徒歩8分
建物種別	賃貸マンション
施工 / 構造	1990年06月 / SRC(鉄骨鉄筋コンクリート)
階建 / 総戸数	10階建(1階部分)
間取り	3LDK(和6帖,洋5.6帖,洋5.5帖,LDK12.1帖)
専有面積	65.71㎡
契約形態	普通借家2年
入居日	即入居可
部屋向き	南

月額賃料

家賃	¥73,000
共益費	¥7,000
駐車料	¥13,200
その他	RL Support System+M3,300円(税込み)

初期費用

敷金	2ヶ月
礼金	-
仲介手数料	家賃 × 消費税
更新事務手数料	80,300円
その他	鍵交換代金22,000円 / クラスコギャランティ初回保証料83,300円(税込み) インターネット初回事務手数料11,000円(税込み)
入居条件	外国籍相談可 法人契約の場合、敷金2ヶ月礼金2ヶ月同タイプ、別部屋の画像です 火災保険料はRL Support System+Mを含む 2026.4.25解約
特約	法人契約の場合:RLSS Light+M(2,090円/月額)、RLSS初回加入金(19,800円/税込)必須 短期解約違約金有り(1年未満の解約:家賃+共益費1ヶ月分)

crasco

GO賃貸・金沢けやき通り店 / 920-0024 石川県金沢市西念4-24-21
TEL.076-233-3010 FAX.076-233-3080
MAIL.keyaki@crasco.jp www.crasco.jp

情報公開日:2026年6月14日
取引形態:代理
国土交通大臣(3)第8818号



手数料の負担割合	貸主	0%	借主	100%
手数料の配分割合	元付	50%	客付	50%