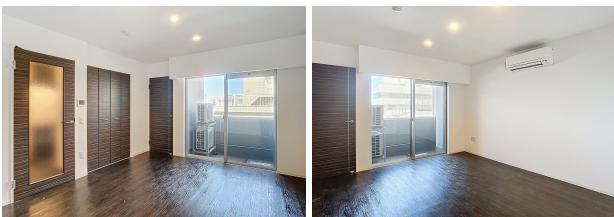


ファースト・レーベン袋町 601

武蔵交差点そばの都市型ハイクオリティオール電化マンション！
金沢駅徒歩圏内！商業施設も充実！通勤の方にオススメ！



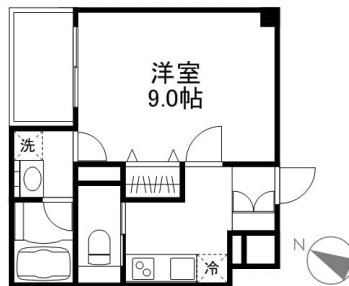
設備項目

オール電化 / 独立洗面台 / バルコニー・ベランダ / 室内洗濯機置場 / 照明器具 / バス・トイレ別 / 浴室乾燥機 / 温水洗浄便座 / 防犯カメラ / オートロック / TVモニター付きインターホン / 宅配ボックス / エレベーター / エアコン付き / 駐輪場 / IHクッキングヒーター / インターネット無料 / システムキッチン / インターネット対応 / コンロ2口以上 / 追い焚き機能付き

近隣情報

きむら尾張町クリニック : 158m 金沢エムザ : 397m
ファミリーマート : 160m

間取り



お部屋の写真と間取りが現状と異なる場合は、現状を優先します。

物件概要

所在地	石川県金沢市袋町4番22号
沿革 / 最寄り駅	北陸鉄道浅野川線/北鉄金沢駅徒歩12分
建物種別	賃貸マンション
施工 / 構造	2017年08月 / 鉄骨造
階建 / 総戸数	7階建(6階部分)
間取り	1K(洋9帖)
専有面積	29.01㎡
契約形態	普通借家2年
入居日	即入居可
部屋向き	北

月額賃料

家賃	¥71,000
共益費	¥9,400
駐車料	¥19,800
その他	RL Support System + M3,300円(税込み)

初期費用

敷金	2.5ヶ月
礼金	2ヶ月
仲介手数料	家賃 × 消費税
更新事務手数料	78,100円
その他	鍵交換代金38,500円 / クラスコギャランティ 初回保証料103,500円(税込み)
入居条件	同タイプ、別部屋の画像です 家具はCGで配置しています。実際は家具付きではありません 火災保険料はRL Support System+Mに含む
特約	法人契約：暮らすコンシェルジュ Light+M (2,090円/月額)、暮らすコンシェルジュ +M加入金 (19,800円/初回のみ) 必須 水道検針事務手数料 (1,100円)

crasco

GO賃貸・金沢駅前店 / 920-0853 石川県金沢市本町2-3-5
TEL.076-222-1133 FAX.076-222-4040
MAIL.ekimae@crasco.jp www.crasco.jp

情報公開日：2026年6月14日
取引形態：代理
国土交通大臣(3)第8818号



手数料の負担割合	貸主	0%	借主	100%
手数料の配分割合	元付	50%	客付	50%