

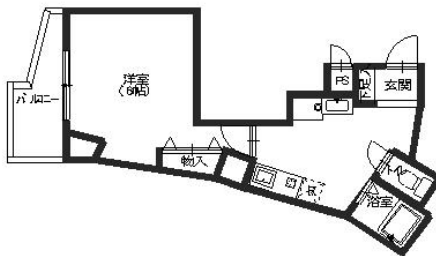
# リブロイヤル石引 505

4月中の申込で家賃2ヶ月無料のキャンペーン！！

経済的な都市ガス物件です。金沢大学徒歩圏内で医療関係の方や学生様にもおすすめできる立地です！兼六園にも近く、金沢らしさを満喫する事が出来る物件です！



## 間取り



お部屋の写真と間取りが現状と異なる場合は、現状を優先します。

## 設備項目

独立洗面台 / バルコニー・ベランダ / 室内洗濯機置場 / 照明器具 / バス・トイレ別 / 温水洗浄便座 / BSアンテナ / TVモニター付きインターホン / エレベーター / 屋根付駐車場 / エアコン付き / 駐輪場 / インターネット対応 / インターネット無料 / 都市ガス

近隣情報

金沢大附属病院 : 430m Aコープ : 480m デイリーヤマザキ : 133m

## 物件概要

所在地	石川県金沢市石引2丁目9-7
沿革 / 最寄り駅	IRいしかわ鉄道/金沢駅徒歩49分バス停石引2丁目徒歩1分
建物種別	賃貸マンション
施工 / 構造	1991年01月 / 鉄骨造
階建 / 総戸数	7階建(5階部分)
間取り	1DK(洋6帖,DK5.5帖)
専有面積	27.8㎡
契約形態	普通借家2年
入居日	即入居可
部屋向き	西

## 月額賃料

家賃	¥42,000
共益費	¥5,000
駐車料	¥11,000
その他	町費200円 / RL Support System + M3,300円(税込み)

## 初期費用

敷金	-
礼金	-
仲介手数料	家賃 × 消費税
更新事務手数料	1.1ヶ月
その他	鍵交換代金22,000円 / クラスコギャランティ初回保証料61,500円(税込み)
入居条件	短期解約違約金(1年以内の解約の場合総賃料の2ヶ月分、2年以内の解約の場合、総賃料の1ヶ月分) 外国籍相談可 法人契約は敷金礼金2ヶ月(FRなし) 火災保険料はRL Support System+Mに含む
特約	法人契約の場合:RLSS Light+M(2,090円/月額)、RLSS初回加入金(19,800円/税込)必須

crasco

GO賃貸・金沢駅前店 / 920-0853 石川県金沢市本町2-3-5  
TEL.076-222-1133 FAX.076-222-4040  
MAIL.ekimae@crasco.jp www.crasco.jp

情報公開日 : 2026年4月28日  
取引形態 : 代理  
国土交通大臣(3)第8818号



手数料の負担割合	貸主	0%	借主	100%
手数料の配分割合	元付	50%	客付	50%