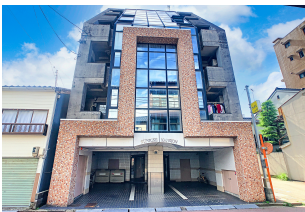


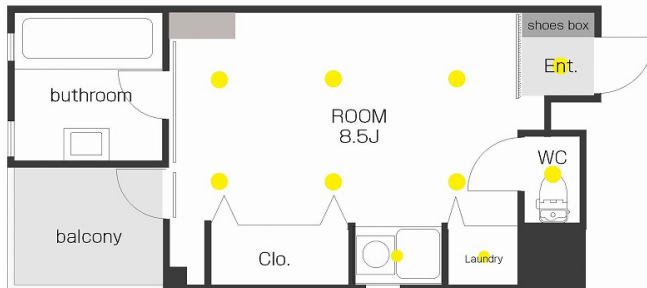
GRAND VALUE KATAMACHI 302

繁华街近く！インターネット無料！

リノベーション物件！バス便も 金沢駅へのアクセスも良好です！鉄筋コンクリートマンションで音の心配も少ないですね 飲食店やアパレル店も近くお買い物にも便利です



間取り



お部屋の写真と間取りが現状と異なる場合は、現状を優先します。

物件概要

所在地	石川県金沢市片町2丁目32 - 20
沿革 / 最寄り駅	I R いしかわ鉄道/金沢駅バス停 片町中央通徒歩 3分
建物種別	賃貸マンション
施工 / 構造	1988年03月 / RC(鉄筋コンクリート造)
階建 / 総戸数	6階建(3階部分)
間取り	1R(ワンルーム)(洋8.5帖)
専有面積	26.5㎡
契約形態	普通借家2年
入居日	2026年7月中旬
部屋向き	北東

月額賃料

家賃	¥54,000
共益費	¥4,000
駐車料	-
その他	町費300円 / RL Support System + M3,300円(税込み)

初期費用

敷金	1ヶ月
礼金	-
仲介手数料	(家賃 + 駐車料) × 消費税
更新事務手数料	1.1ヶ月

その他	鍵交換代金22,000円 / クラスコギャランティ 初回保証料61,600円(税込み) インターネット初回事務手数料11,000円(税込み)
-----	---

入居条件	家具はCGで配置しています。実際は家具付きではありません 2026.6.30解約予定 火災保険料はRL Support System+Mを含む
------	---

特約	法人契約の場合:RLSS Light+M(2,090円/月額)、RLSS初回加入金(19,800円/税込)必須
----	---

設備項目

バルコニー・ベランダ / 室内洗濯機置場 / 照明器具 / バス・トイレ別 / 温水洗浄便座 / BSアンテナ / 防犯カメラ / TVモニタ付きインターホン / エレベーター / エアコン付き / インターネット無料 / IHクッキングヒーター / プロパンガス

近隣情報	石野病院: 231m (株) マルエー mini 香林坊店: 479m ローソン: 140m
------	---



GO賃貸・金沢駅前店 / 920-0853 石川県金沢市本町2-3-5
TEL.076-222-1133 FAX.076-222-4040
MAIL.ekimae@crasco.jp www.crasco.jp

情報公開日: 2026年6月14日
取引形態: 代理
国土交通大臣(3)第8818号



手数料の負担割合	貸主	0%	借主	100%
手数料の配分割合	元付	50%	客付	50%