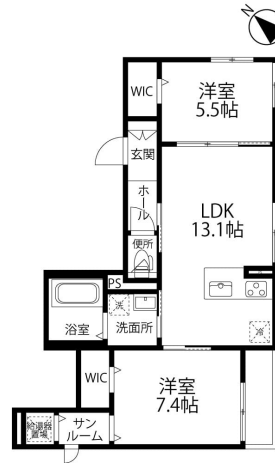


Bloom Residence (ブルームレジデンス) 101

ホテルライク仕様のオール電化1LDKです！
宅配ボックスが付いており、不在時でも荷物を受け取れます！



間取り



お部屋の写真と間取りが現状と異なる場合は、現状を優先します。

月額賃料

家賃	¥92,000
共益費	¥7,500
駐車料	¥4,400
その他	町費170円 / シャーメゾンライフサポート 2 4 1,280円(税込)

初期費用

敷金	-
礼金	2ヶ月
仲介手数料	家賃 × 消費税
更新事務手数料	-

設備項目

オール電化 / 独立洗面台 / サンプルーム / バルコニー・ベランダ / 室内洗濯機置場 / システムキッチン / 照明器具 / コンロ2口以上 / パス・トイレ別 / 温水洗浄便座 / 追い焚き機能付き / トランクルーム / BSアンテナ / オートロック / TVモニター付きインターホン / エアコン付き / IHクッキングヒーター / 駐輪場 / インターネット無料 / カウンターキッチン

市立病院 : 437m マルエー : 1022m セブンイレブン : 551m

近隣情報

物件概要

所在地	石川県金沢市長坂1丁目4番87号
沿革 / 最寄り駅	IRいしかわ鉄道/金沢駅バス停 二水高校前徒歩 4分
建物種別	賃貸マンション
施工 / 構造	2018年07月 / 鉄骨造
階建 / 総戸数	3階建(1階部分)
間取り	2LDK(LDK13.1帖,洋7.4帖,洋5.5帖)
専有面積	63㎡
契約形態	普通借家2年
入居日	2026年7月中旬
部屋向き	不明

その他

鍵交換代金22,000円 / ハウスクリーニング費用84,700円(税込)
初回保証料33,000円(税込)

入居条件

こちらの物件は積水ハウスの賃貸住宅シャーメゾンです

特約

らくらくパートナー
初期費用33,000円(税込)
毎月賃料総額2%・更新なし

crasco

GO賃貸・金沢南部店 / 921-8163 石川県金沢市横川4-188
TEL.076-241-2121 FAX.076-241-0707
MAIL.yokogawa@crasco.jp www.crasco.jp

情報公開日：2026年4月30日
取引形態：専任媒介
国土交通大臣(3)第8818号



手数料の負担割合	貸主	0%	借主	100%
手数料の配分割合	元付	50%	客付	50%