

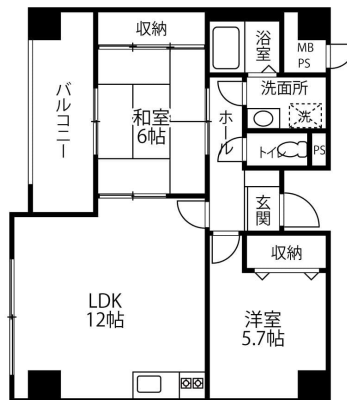
ウィルシャー高尾台 101

リノベーション物件です！ペット可能物件！

高尾台中学校近く！ファミリーオススのマンションタイプの物件！エントランスオートロック付で安心してご家族でご入居頂けます。開放感のあるリビングが素敵です！



間取り



お部屋の写真と間取りが現状と異なる場合は、現状を優先します。

月額賃料

家賃	¥54,000
共益費	¥3,000
駐車料	¥5,500
その他	町費1,000円 / RL Support System + M3,300円(税込み)

初期費用

敷金	2ヶ月
礼金	-
仲介手数料	家賃 × 消費税
更新事務手数料	59,400円
その他	鍵交換代金22,000円 / クラスコギャランティ 初回保証料66,800円(税込み)
入居条件	ペット飼育ある場合は定期借家契約（再契約保証型）家具はCGで配置しています。実際は家具付きではありません 火災保険料はRL Support System+Mを含む 2026.6.7解約
特約	法人契約の場合:RLSS Light+M(2,090円/月額)、RLSS初回加入金(19,800円/税込)必須

設備項目

独立洗面台 / バルコニー・ベランダ / 室内洗濯機置場 / 照明器具 / バス・トイレ別 / 温水洗浄便座 / トランクルーム / オートロック / インターホン / エアコン付き / インターネット無料 / プロパンガス / 駐輪場

物件概要

所在地	石川県金沢市高尾台1丁目82
沿革 / 最寄り駅	IRいしかわ鉄道/金沢駅バス停 窪南徒歩6分
建物種別	賃貸マンション
施工 / 構造	1991年12月 / RC(鉄筋コンクリート造)
階建 / 総戸数	3階建(1階部分)
間取り	2LDK(LDK12帖,洋5.7帖,和6帖)
専有面積	61.07㎡
契約形態	普通借家2年
入居日	2026年6月下旬
部屋向き	北

近隣情報

さかえ内科クリニック : 724m 業務スーパー : 965m
ファミリーマート : 656m

crasco

GO賃貸・金沢南部店 / 921-8163 石川県金沢市横川4-188
TEL.076-241-2121 FAX.076-241-0707
MAIL.yokogawa@crasco.jp www.crasco.jp

情報公開日 : 2026年6月14日
取引形態 : 代理
国土交通大臣 (3) 第8818号



手数料の負担割合	貸主	0%	借主	100%
手数料の配分割合	元付	50%	客付	50%