

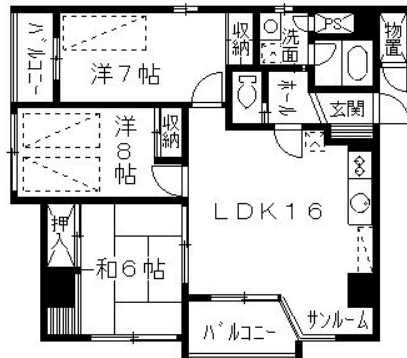
# 金沢駅西シャンブル18901

インターネット無料！Wi-Fi付き！今なら礼金なしで契約可能！

金沢駅正面の好立地！オートロック付きマンション！バス便の良い大通りも近く、通勤にも便利です。トランクルーム付きでお車をお持ちの方もタイヤ管理に困りません。コンビニ・スーパーなど近隣にあります。



## 間取り



お部屋の写真と間取りが現状と異なる場合は、現状を優先します。

## 物件概要

所在地	石川県金沢市広岡1丁目3-1
沿革/最寄り駅	IRいしかわ鉄道/金沢駅徒歩3分
建物種別	賃貸マンション
施工/構造	1997年02月/SRC(鉄骨鉄筋コンクリート)
階建/総戸数	10階建(9階部分)
間取り	3LDK(LDK16帖,和6帖,洋7帖,洋8帖)
専有面積	83.18㎡
契約形態	普通借家2年
入居日	即入居可
部屋向き	南東

## 設備項目

独立洗面台/サンルーム/バルコニー・ベランダ/室内洗濯機置場/照明器具/バス・トイレ別/温水洗浄便座/追い焚き機能付き/トランクルーム/BSアンテナ/防犯カメラ/オートロック/宅配ボックス/エレベーター/エアコン付き/駐輪場/インターネット無料/システムキッチン/都市ガス/TVモニター付きインターホン/コンロ2口以上/南向き

近隣情報

わかさ内科クリニック:1401m 100番マート:242m  
セブンイレブン:118m

## 月額賃料

家賃	¥125,000
共益費	¥10,000
駐車料	-
その他	RL Support System+M3,300円(税込み)

## 初期費用

敷金	2ヶ月
礼金	-
仲介手数料	(家賃+駐車料)×消費税
更新事務手数料	137,500円
その他	鍵交換代金27,500円/クラスコギャランティ初回保証料138,300円(税込み) 量表替え36,300円(税込み)
入居条件	法人契約の場合敷金礼金2ヶ月 火災保険料はRL Support System+Mを含む
特約	法人契約の場合:RLSS Light+M(2,090円/月額)、RLSS初回加入金(19,800円/税込)必須

crasco

GO賃貸・金沢けやき通り店/920-0024 石川県金沢市西念4-24-21  
TEL.076-233-3010 FAX.076-233-3080  
MAIL.keyaki@crasco.jp www.crasco.jp

情報公開日:2026年4月29日  
取引形態:代理  
国土交通大臣(3)第8818号



手数料の負担割合	貸主	0%	借主	100%
手数料の配分割合	元付	50%	客付	50%