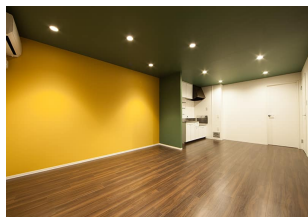


# セジュール安村 No2 201

金沢駅徒歩圏内のリノベーション物件！

金沢市北安江エリアのリノベーション物件！リビングは広々14帖！近隣にはスーパーやコンビニもあり、利便性にも長けてます！エアコンも2基設置済みで、準備も不要です！



## 間取り



お部屋の写真と間取りが現状と異なる場合は、現状を優先します。

## 月額賃料

家賃	¥60,000
共益費	¥3,000
駐車料	¥4,400
その他	RL Support System + M3,300円(税込み)

## 初期費用

敷金	2ヶ月
礼金	-
仲介手数料	家賃 × 消費税
更新事務手数料	66,000円

その他	鍵交換代金22,000円 / クラスコギャランティ 初回保証料70,700円(税込み)
-----	---

入居条件	法人契約の場合は敷金礼金2ヶ月 家具はCGで配置しています。実際は家具付きではありません 火災保険料はRL Support System + Mに含む 2026.4.30解約
------	---

特約	法人契約の場合:RLSS Light + M(2,090円/月額)、RLSS初回加入金(19,800円/税込)必須
----	---

## 設備項目

独立洗面台 / バルコニー・ベランダ / 室内洗濯機置場 / 照明器具 / バス・トイレ別 / 温水洗浄便座 / TVモニター付きインターホン / エアコン付き / 駐輪場 / 都市ガス / 南向き

近隣情報	春藤医院: 732m 100banマート: 900m ファミリーマート: 142m
------	--

## 物件概要

所在地	石川県金沢市北安江3丁目9-6
沿革 / 最寄り駅	IRいしかわ鉄道/金沢駅バス停 北安江徒歩3分
建物種別	賃貸アパート
施工 / 構造	1986年10月 / 軽量鉄骨造
階建 / 総戸数	2階建(2階部分)
間取り	2LDK(LDK14帖, 洋4.5帖, 洋6帖)
専有面積	54.1㎡
契約形態	普通借家2年
入居日	2026年5月下旬
部屋向き	南



GO賃貸・金沢けやき通り店 / 920-0024 石川県金沢市西念4-24-21  
TEL.076-233-3010 FAX.076-233-3080  
MAIL.keyaki@crasco.jp www.crasco.jp

情報公開日: 2026年4月28日  
取引形態: 代理  
国土交通大臣(3)第8818号



手数料の負担割合	貸主	0%	借主	100%
手数料の配分割合	元付	50%	客付	50%