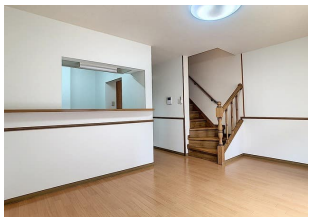


グランティ金沢 12

ペット同居型！インターネット無料！

犬猫飼育可能！猫を飼育できる物件は非常に少ないですよ！メゾネットタイプで専用庭もございますので、家族のペットも遊ばせる事ができますね！



間取り



お部屋の写真と間取りが現状と異なる場合は、現状を優先します。

月額賃料

家賃	¥85,000
共益費	¥5,000
駐車料	¥6,050
その他	町費200円 / RL Support System + M3,300円(税込み)

初期費用

敷金	2ヶ月
礼金	-
仲介手数料	家賃 × 消費税
更新事務手数料	93,500円

その他	鍵交換代金27,500円 / クラスコギャランティ 初回保証料99,550円(税込み) インターネット初回事務手数料11,000円(税込み)
-----	---

入居条件	原状回復費:実費精算 外国籍相談可 法人契約の場合は礼金2ヶ月 家具はCGで配置しています。実際は家具付きではありません 火災保険料はRL Support System+Mに含む 2026/4/9解約
------	--

特約	法人契約の場合:RLSS Light+M(2,090円/月額)、RLSS初回加入金(19,800円/税込)必須 短期解約違約金有り(1年未満の解約:家賃+共益費1ヶ月分)
----	--

設備項目

独立洗面台 / 専用庭 / バルコニー・ベランダ / 室内洗濯機置場 / 照明器具 / メゾネット / コンロ2口以上 / パス・トイレ別 / 温水洗浄便座 / 追い焚き機能付き / トランクルーム / BSアンテナ / TVモニタ付きインターホン / 駐車場2台以上 / エアコン付き / 駐輪場 / インターネット無料 / プロパンガス / 南向き

近隣情報	金沢西病院:118m マックスバリュ:453m ローソン金沢若宮町店:818m
------	--

物件概要

所在地	石川県金沢市藤江南1丁目1-3
沿革 / 最寄り駅	IRいしかわ鉄道/金沢駅バス停 北町西徒歩1分
建物種別	賃貸アパート
施工 / 構造	2002年03月 / 木造
階建 / 総戸数	2階建(1階部分)
間取り	3LDK(洋7.2帖,洋6.6帖,洋5.1帖,LDK12.4帖)
専有面積	79.67㎡
契約形態	定期借家24ヶ月
入居日	仮止中
部屋向き	南



手数料の負担割合	貸主	0%	借主	100%
手数料の配分割合	元付	50%	客付	50%