

アビタシオン園町 A202

園町に誕生！一人暮らしの方にオススメ！

インターネット無料・室内W i f i 搭載物件！！毎月の使用料0円でコスト削減できます

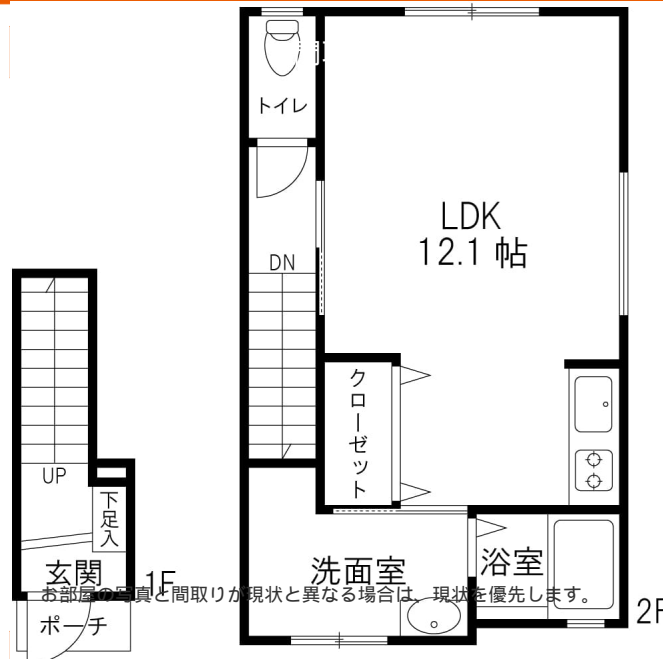


設備項目

独立洗面台 / 室内洗濯機置場 / 照明器具 / バス・トイレ別 / 浴室乾燥機 / 温水洗浄便座 / トランクルーム / TVモニター付きインターホン / エアコン付き / IHキッチンヒーター / 駐輪場 / インターネット無料 / プロパンガス / 南向き / システムキッチン

近隣情報

森田病院：759m アルブラザ小松：942m ファミリーマート：866m



物件概要	
所在地	石川県小松市園町イ239 - 2
沿革 / 最寄り駅	I R いしかわ鉄道/小松駅バス停 小寺町徒歩 6 分
建物種別	賃貸アパート
施工 / 構造	2020年03月 / 木造
階建 / 総戸数	2階建(2階部分)
間取り	1R(ワンルーム)(LDK12.1帖)
専有面積	33.66㎡
契約形態	普通借家2年
入居日	2026年3月中旬
部屋向き	南

月額賃料

家賃	¥46,000
共益費	¥3,000
駐車場料	¥3,300
その他	町費800円 / 水道料3,000円 / R L Support System + M3,300円(税込み) / 定額水道料3,000円(税込み)

初期費用

敷金	1ヶ月
礼金	-
仲介手数料	家賃 × 消費税
更新事務手数料	1.1ヶ月
その他	クラスコギャランティ 初回保証料59,400円(税込み)
入居条件	2026年2月27日解約 火災保険料はR L Support System + Mに含む
特約	法人契約の場合：RLSS Light + M (2,090円/月額)、RLSS初回入金 (19,800円/税込) 必須

crasco

GO賃貸・小松店 / 923-0801 石川県小松市園町ハ126-1
TEL.0761-20-2626 FAX.0761-21-2626
MAIL.komatu@crasco.jp www.crasco.jp

情報公開日：2026年1月28日
取引形態：代理
国土交通大臣（3）第8818号



手数料の負担割合	貸主	0%	借主	100%
手数料の配分割合	元付	50%	客付	50%