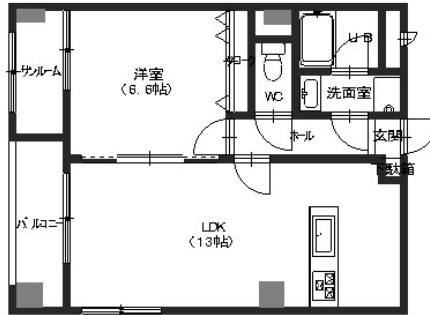


# グランムール 603

金沢駅徒歩圏内のオール電化物件！オートロック・宅配BOX完備  
サンルーム+バルコニーで雨の多い金沢での洗濯物干しに便利です！金沢  
駅、幹線道路へのアクセスも良好ですよ。オール電化マンションですので  
光熱費も節約できます。



## 間取り



お部屋の写真と間取りが現状と異なる場合は、現状を優先します。

## 設備項目

オール電化 / 独立洗面台 / サンルーム / バルコニー・ベランダ / 室内洗濯機置場 / システムキッチン / 照明器具 / バス・トイレ別 / 温水洗浄便座 / BSアンテナ / ケーブルテレビ(CATV) / オートロック / TVモニター付きインターホン / 宅配ボックス / エレベーター / エアコン付き / コンロ2口以上 / インターネット無料 / IHクッキングヒーター / 南向き / カウンターキッチン

近隣情報

ラムー : 1500m ファミリーマート : 107m

## 物件概要

所在地	石川県金沢市駅西本町2丁目12 - 37
沿革 / 最寄り駅	I R いしかわ鉄道/金沢駅徒歩 12分
建物種別	賃貸マンション
施工 / 構造	2005年10月 / 鉄骨造
階建 / 総戸数	9階建(6階部分)
間取り	1LDK(LDK13帖,洋6.6帖)
専有面積	47.34㎡
契約形態	普通借家2年
入居日	2026年5月中旬
部屋向き	南東

## 月額賃料

家賃	¥78,000
共益費	¥7,000
駐車料	¥8,800
その他	RL Support System+M3,300円(税込み)

## 初期費用

敷金	2ヶ月
礼金	1ヶ月
仲介手数料	家賃 × 消費税
更新事務手数料	85,800円
その他	鍵交換代金22,000円 / クラスコギャランティ 初回保証料96,000円(税込み)
入居条件	法人契約の場合敷金礼金2ヶ月 同タイプ、別部屋の画像です 家具はCGで配置しています。実際は家具付きではありません 火災保険料はRL Support System+Mに含む 2026.4.22解約
特約	法人契約の場合:RLSS Light+M(2,090円/月額)、RLSS初回加入金(19,800円/税込)必須

crasco

GO賃貸・金沢けやき通り店 / 920-0024 石川県金沢市西念4-24-21  
TEL.076-233-3010 FAX.076-233-3080  
MAIL.keyaki@crasco.jp www.crasco.jp

情報公開日 : 2026年4月28日  
取引形態 : 代理  
国土交通大臣 (3) 第8818号



手数料の負担割合	貸主	0%	借主	100%
手数料の配分割合	元付	50%	客付	50%