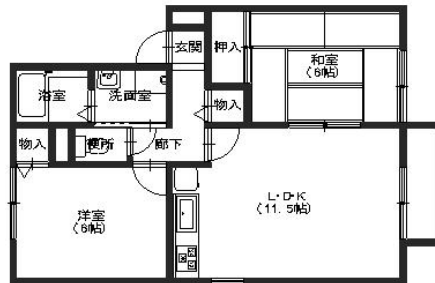


サンパティークMM 101

駐車場並列2台可能！広々としたリビングが魅力です！

広めのテラスが魅力的ですね！リビング横の和室が落ち着きます。海側環状線にも8号線にもでやすい立地なので、白山方面、金沢市の中心部にお勤めの方にもオススメです！



お部屋の写真と間取りが現状と異なる場合は、現状を優先します。

設備項目

独立洗面台 / バルコニー・ベランダ / 室内洗濯機置場 / 照明器具 / バス・トイレ別 / 温水洗浄便座 / トランクルーム / BSアンテナ / TVモニター付きインターホン / エアコン付き / プロパンガス

近隣情報

中央病院 : 1913m 大阪屋ショップ : 849m ファミリーマート : 236m

物件概要

所在地	石川県金沢市三口町火115
沿革 / 最寄り駅	I R いしかわ鉄道/金沢駅バス停 間屋町2丁目徒歩6分
建物種別	賃貸アパート
施工 / 構造	1996年04月 / 軽量鉄骨造
階建 / 総戸数	2階建(1階部分)
間取り	2LDK(LDK11.5帖,和6帖,洋6帖)
専有面積	53.48㎡
契約形態	普通借家2年
入居日	即入居可
部屋向き	東

月額賃料

家賃	¥46,000
共益費	¥4,000
駐車料	¥3,300
その他	RL Support System + M3,300円(税込み)

初期費用

敷金	2ヶ月
礼金	-
仲介手数料	家賃 × 消費税
更新事務手数料	50,600円
その他	鍵交換代金22,000円 / クラスコギャランティ 初回保証料56,600円(税込み) 量表替え36,300円(税込み)
入居条件	同タイプ、別部屋の画像です 家具はCGで配置しています。実際は家具付きではありません 火災保険料はRL Support System+Mに含む
特約	法人契約の場合:RLSS Light+M(2,090円/月額)、RLSS初回加入金(19,800円/税込)必須

crasco

GO賃貸・金沢けやき通り店 / 920-0024 石川県金沢市西念4-24-21
TEL.076-233-3010 FAX.076-233-3080
MAIL.keyaki@crasco.jp www.crasco.jp

情報公開日：2026年6月14日
取引形態：代理
国土交通大臣（3）第8818号



手数料の負担割合	貸主	0%	借主	100%
手数料の配分割合	元付	50%	客付	50%