

シャトー17105

インターネット月額利用無料で入居したその日から利用可能！
ご夫婦からファミリーにおすすめのお部屋です。収納も多く荷物が多い方でも安心です。サンルーム付きで雨の多い北陸でもお洗濯の心配いりませぬ。



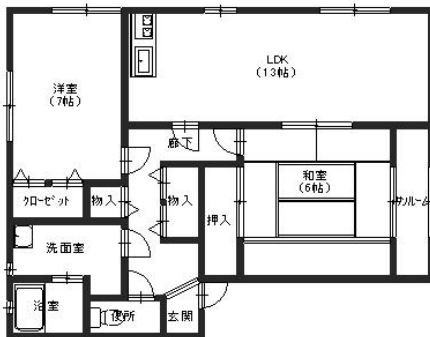
設備項目

独立洗面台 / サンルーム / バルコニー・ベランダ / 室内洗濯機置場 / 照明器具 / バス・トイレ別 / 追い焚き機能付き / トランクルーム / BSアンテナ / エアコン付き / 南向き / 都市ガス / インターネット無料

近隣情報

あべ歯科クリニック : 239m アルプラザ : 483m
セブンイレブン : 350m

間取り



お部屋の写真と間取りが現状と異なる場合は、現状を優先します。

物件概要

所在地	石川県金沢市諸江町上丁17-1
沿革 / 最寄り駅	I R いしかわ鉄道/金沢駅バス停 上諸江徒歩 5分
建物種別	賃貸アパート
施工 / 構造	1997年03月 / 木造
階建 / 総戸数	2階建(1階部分)
間取り	2LDK(LDK13帖,和6帖,洋7帖)
専有面積	59.19㎡
契約形態	普通借家2年
入居日	2026年9月中旬
部屋向き	南

月額賃料

家賃	¥62,000
共益費	¥3,000
駐車料	¥4,400
その他	RL Support System + M3,300円(税込み)

初期費用

敷金	2ヶ月
礼金	-
仲介手数料	家賃 × 消費税
更新事務手数料	68,200円
その他	鍵交換代金22,000円 / クラスコギャランティ 初回保証料72,700円(税込み) インターネット初回事務手数料11,000円(税込み) 畳表替え36,300円(税込み)
入居条件	家具はCGで配置しています。実際は家具付きではありません 同タイプ、別部屋の画像です 火災保険料はRL Support System+Mに含む 2026.8.31解約
特約	法人契約の場合:RLSS Light+M(2,090円/月額)、RLSS初回加入金(19,800円/税込)必須



手数料の負担割合	貸主	0%	借主	100%
手数料の配分割合	元付	50%	客付	50%