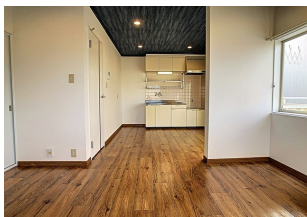
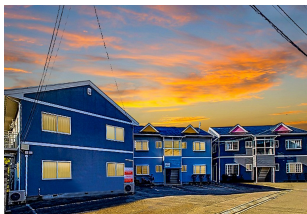


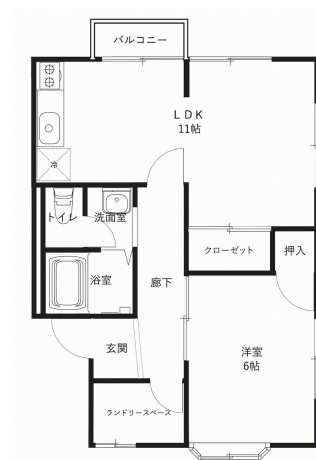
チェリーコート 207

リノベーション済み！

スーパー、コンビニ、ドラッグストア全て徒歩圏内！ネイビーを基調としたスタイリッシュなお部屋！水回りもピカピカで女性の方にもおすすめです！



間取り



お部屋の写真と間取りが現状と異なる場合は、現状を優先します。

月額賃料

家賃	¥52,000
共益費	¥3,500
駐車場料	¥4,400
その他	RL Support System + M3,300円(税込み)

初期費用

敷金	2ヶ月
礼金	-
仲介手数料	家賃 × 消費税
更新事務手数料	57,200円

その他	クラスコギャランティ 初回保証料63,200円(税込み)
入居条件	外国籍相談可 法人契約の場合は、礼金2ヶ月 火災保険料はRL Support System + Mに含む 2025/11/30解約
特約	法人契約の場合:RLSS Light + M(2,090円/月額)、RLSS初回加入金(19,800円/税込)必須 短期解約違約金有り(1年未満の解約:家賃 + 共益費1ヶ月分)

設備項目

独立洗面台 / バルコニー・ベランダ / 室内洗濯機置場 / 照明器具 / バス・トイレ別 / 温水洗浄便座 / ケーブルテレビ(CATV) / TVモニタ付きインターホン / エアコン付き / プロパンガス

物件概要

近隣情報
金沢西病院: 851m カジマート: 181m ファミリーマート: 400m

所在地	石川県金沢市桜田町2丁目147
沿革 / 最寄り駅	I R いしかわ鉄道/金沢駅バス停 桜田徒歩 2 分
建物種別	賃貸アパート
施工 / 構造	1992年04月 / 木造
階建 / 総戸数	2階建(2階部分)
間取り	1LDK(洋6帖,LDK11帖)
専有面積	37.43㎡
契約形態	普通借家2年
入居日	即入居可
部屋向き	東

crasco

GO賃貸・金沢けやき通り店 / 920-0024 石川県金沢市西念4-24-21
TEL.076-233-3010 FAX.076-233-3080
MAIL.keyaki@crasco.jp www.crasco.jp

情報公開日: 2026年1月28日
取引形態: 代理
国土交通大臣(3)第8818号



手数料の負担割合	貸主	0%	借主	100%
手数料の配分割合	元付	50%	客付	50%