

# 本多町貸家 1

リフォーム・エアコン2基付き！片町徒歩圏内です！！大型犬可  
サンルーム付きで洗濯物干しに便利！屋根裏収納もあって季節ものの衣類  
などを収納すればお部屋がすっきり片付きます！静かな住環境で過ごしや  
すい立地です！



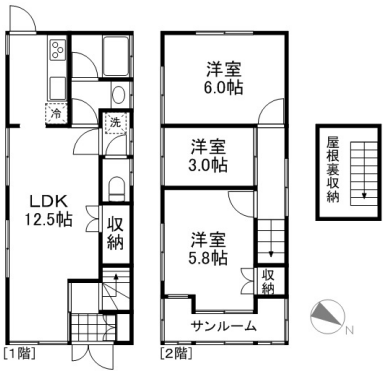
## 設備項目

室内洗濯機置場／独立洗面台／バス・トイレ別／温水洗浄便座／エアコン付き／照  
明器具／サンルーム／コンロ2口以上／プロパンガス／システムキッチン

近隣情報

北野内科クリニック：402m （株）マルエー mini幸町店：477m ローソン：91m

## 間取り



お部屋の写真と間取りが現状と異なる場合は、現状を優先します。

## 物件概要

所在地	石川県金沢市本多町1丁目4-15
沿革／最寄り駅	I R いしかわ鉄道/金沢駅バス停 思案橋徒歩 1 分
建物種別	一戸建て
施工／構造	1988年10月／木造
階建／総戸数	2階建(2階部分)
間取り	3LDK(LDK12.5帖,洋6帖,洋5.8帖,洋3帖)
専有面積	62.38㎡
契約形態	普通借家2年
入居日	即入居可
部屋向き	北東

## 月額賃料

家賃	¥78,000
共益費	-
駐車場	-
その他	R L Support System+M3,300円(税込み)

## 初期費用

敷金	2ヶ月
礼金	-
仲介手数料	(家賃＋駐車場)×消費税
更新事務手数料	85,800円
その他	クラスコギャランティ 初回保証料81,000円(税込み)
入居条件	ペット飼育可能(大型犬可) ペット飼育時は敷金3ヶ月 現状有姿渡しクロス張替相談可(費用負担は50%：50%になります) 保証人不要・代行火災保険料はRL Support System+Mに含む
特約	法人契約：暮らすコンシェルジュLight+M(2,090円/月額)、暮らすコンシェルジュ+M加入金19,800円/初回のみ)必須



手数料の負担割合	貸主	0%	借主	100%
手数料の配分割合	元付	50%	客付	50%