

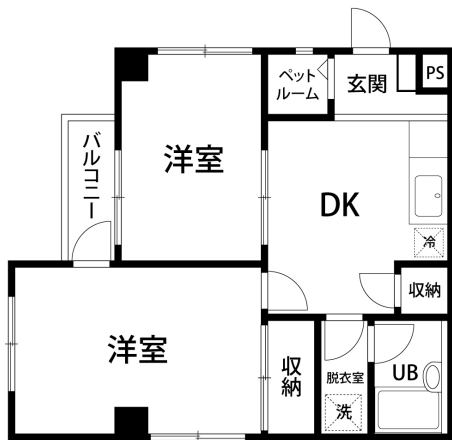
NOOK M16 307

【ペット飼育可能物件！】

スーパーから徒歩5分の立地に佇むペット飼育可能物件です！リーズナブルな価格が魅力的です！



間取り



お部屋の写真と間取りが現状と異なる場合は、現状を優先します。

月額賃料

家賃	¥40,000
共益費	¥4,000
駐車料	¥6,600
その他	RL Support System + M3,300円(税込み)

初期費用

敷金	2ヶ月
礼金	-
仲介手数料	家賃 × 消費税
更新事務手数料	1.1ヶ月

その他	鍵交換代金22,000円 / クラスコギャランティ 初回保証料53,900円(税込み) HIKESHI SAN13,200円(税込み)
-----	--

入居条件	保証人不要・代行 火災保険料はRL Support System+Mに含む。 ペット飼育時は敷金2ヶ月
------	---

特約	法人契約の場合:RLSS Light+M(2,090円/月額)、RLSS初回加入金(19,800円/税込)必須
----	---

設備項目

室内洗濯機置場 / バス・トイレ別 / インターホン / エアコン付き / 照明器具 / プロパンガス / 温水洗浄便座

近隣情報	ふるさわ内科クリニック: 450m スーパーマーケットパロー押越店: 400m ローソン金沢押野小学校前店: 230m
------	---

物件概要

所在地	石川県金沢市八日市1丁目144番地
沿革 / 最寄り駅	北陸鉄道石川線/押野駅徒歩 16分
建物種別	賃貸マンション
施工 / 構造	1990年08月 / 鉄骨造
階建 / 総戸数	3階建(3階部分)
間取り	2DK(洋7.5帖,洋6帖,DK6帖)
専有面積	41.15㎡
契約形態	普通借家2年
入居日	2026年5月下旬
部屋向き	西

crasco

GO賃貸・野々市店 / 921-8801 石川県野々市市御経塚2-256
TEL.076-269-0606 FAX.076-269-0605
MAIL.nonoiti@crasco.jp www.crasco.jp

情報公開日: 2026年4月28日
取引形態: 代理
国土交通大臣(3)第8818号



手数料の負担割合	貸主	0%	借主	100%
手数料の配分割合	元付	50%	客付	50%