

FOLIAGE Kanazawa (フォリエジ 金沢) 404

金沢駅まで徒歩6分！ご転勤の方にもおすすめです！
エレベータ付き・Wi-Fi完備・オートロック等嬉しい設備が完備された新築物件です！



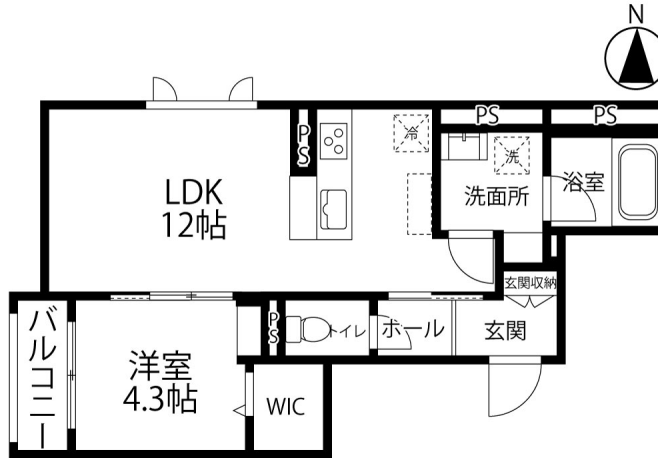
設備項目

システムキッチン / カウンターキッチン / 追い焚き機能付き / 浴室乾燥機 / 室内洗濯機置場 / 独立洗面台 / バス・トイレ別 / 温水洗浄便座 / TVモニタ付きインターホン / 宅配ボックス / エアコン付き / 照明器具 / ウォークインクローゼット / エレベーター / 駐輪場 / 敷地内ゴミ置き場 / オートロック / バルコニー・ベランダ / BSアンテナ / CSアンテナ / インターネット対応 / 防犯カメラ / インターネット無料 / コンロ2口以上 / IHクッキングヒーター / プロパンガス

近隣情報

北山こころのクリニック : 377m 全日食チェーン堀川店 : 170m
ファミリーマート金沢堀川店 : 129m

間取り



お部屋の写真と間取りが現状と異なる場合は、現状を優先します。

物件概要

所在地	石川県金沢市堀川町25番22号
沿革 / 最寄り駅	I R いしかわ鉄道/金沢駅徒歩6分
建物種別	賃貸アパート
施工 / 構造	2022年07月 / 鉄骨造
階建 / 総戸数	4階建(4階部分)
間取り	1LDK(LDK12帖,洋4.3帖)
専有面積	42.75㎡
契約形態	普通借家2年
入居日	2026年5月下旬
部屋向き	西

月額賃料

家賃	¥108,000
共益費	¥9,000
駐車料	¥16,500
その他	町費500円 / シャーメゾンライフサポート1,320円(税込み) / ゴミ回収費1,100円(税込み)

初期費用

敷金	-
礼金	108000
仲介手数料	家賃 × 消費税
更新事務手数料	-
その他	鍵交換代金22,000円 / 初回保証料33,000円(税込み) / ハウスクリーニング費73,700円(税込み)
入居条件	コチラの物件は積水ハウスの賃貸住宅シャーメゾンです
特約	保証会社らくらくパートナー : 初期費用33,000円 (初回家賃引落時) ・ 毎月費用 : 2.0% ・ 更新なし



手数料の負担割合	貸主	0%	借主	100%
手数料の配分割合	元付	50%	客付	50%