

HJコート緑ヶ丘 306

インターネット無料！泉野小・野田中学校エリア！

金沢市緑が丘のファミリー向けのお部屋です。閑静な住宅街です。バス便の良い大通り近くで通勤・通学にも便利です。スーパー・コンビニも近くお買い物にも困りませんね。



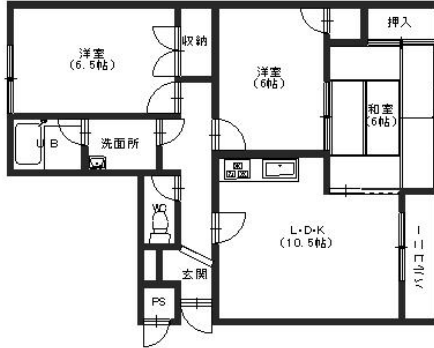
設備項目

独立洗面台 / バルコニー・ベランダ / 室内洗濯機置場 / 照明器具 / コンロ2口以上 / バス・トイレ別 / 温水洗浄便座 / 追い焚き機能付き / トランクルーム / ケーブルテレビ(CATV) / TVモニター付きインターホン / インターホン / エアコン付き / インターネット無料 / プロパンガス / システムキッチン / 駐輪場 / インターネット対応

近隣情報

金沢市立病院 : 900m カジマート : 496m セブンイレブン : 322m

間取り



お部屋の写真と間取りが現状と異なる場合は、現状を優先します。

物件概要

所在地	石川県金沢市緑が丘4-32
沿革 / 最寄り駅	I R いしかわ鉄道/金沢駅バス停 泉野4丁目バス停徒歩7分
建物種別	賃貸マンション
施工 / 構造	1999年06月 / RC(鉄筋コンクリート造)
階建 / 総戸数	3階建(3階部分)
間取り	3LDK(和6帖,洋6帖,洋6.5帖,LDK10.5帖)
専有面積	70.26㎡
契約形態	普通借家2年
入居日	即入居可
部屋向き	北東

月額賃料

家賃	¥75,000
共益費	¥4,000
駐車料	¥6,050
その他	RL Support System + M3,300円(税込み)

初期費用

敷金	2ヶ月
礼金	-
仲介手数料	家賃 × 消費税
更新事務手数料	1.1ヶ月
その他	鍵交換代金22,000円 / クラスコギャランティ 初回保証料88,350円(税込み) / 量表替え36,300円(税込み)
入居条件	同タイプ、別部屋の画像です 家具はCGで配置しています。実際は家具付きではありません 火災保険料はRL Support System+Mに含む 法人契約の場合：礼金2カ月
特約	法人契約の場合:RLSS Light+M(2,090円/月額)、RLSS初回加入金(19,800円/税込)必須

crasco

GO賃貸・金沢南部店 / 921-8163 石川県金沢市横川4-188
TEL.076-241-2121 FAX.076-241-0707
MAIL.yokogawa@crasco.jp www.crasco.jp

情報公開日：2026年6月14日
取引形態：媒介
国土交通大臣（3）第8818号



手数料の負担割合	貸主	0%	借主	100%
手数料の配分割合	元付	50%	客付	50%