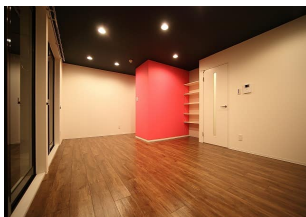


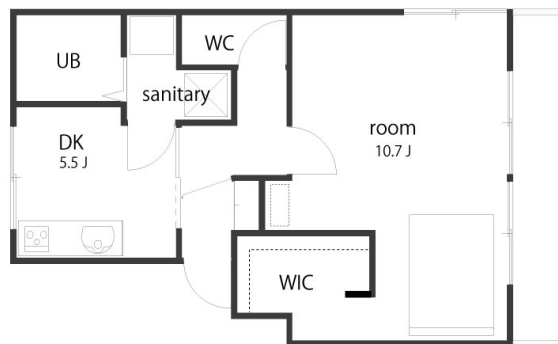
# ファミリー三池 207

リノベーション物件です インターネット月額利用料無料！

使いやすいシステムキッチン！ウォークインクローゼットで収納も広々お使いいただけます。閑静な住宅地で休日は静かにお過ごしいただけます。



## 間取り



お部屋の写真と間取りが現状と異なる場合は、現状を優先します。

## 月額賃料

家賃	¥53,000
共益費	¥4,500
駐車料	¥4,400
その他	RL Support System + M3,300円(税込み)

## 初期費用

敷金	-
礼金	-
仲介手数料	家賃 × 消費税
更新事務手数料	1.1ヶ月

その他	鍵交換代金22,000円 / クラスコギャランティ 初回保証料65,200円(税込み) インターネット初回事務手数料11,000円(税込み)
-----	---------------------------------------------------------------------------

入居条件	5月24日退去予定 火災保険料は暮らすコンシェルジュPrime+Mに含む
------	--------------------------------------

特約	法人契約：暮らすコンシェルジュLight+M (2,090円/月額)、暮らすコンシェルジュ+M加入金 (19,800円/初回のみ) 必須
----	----------------------------------------------------------------------

## 設備項目

独立洗面台 / バルコニー・ベランダ / 室内洗濯機置場 / 照明器具 / コンロ2口以上 / パス・トイレ別 / 温水洗浄便座 / トランクルーム / ウォークインクローゼット / TVモニターインターホン / 駐車場2台以上 / エアコン付き / 駐輪場 / インターネット無料 / プロパンガス / システムキッチン / ケーブルテレビ(CATV) / インターネット対応

近隣情報	浅ノ川総合病院 : 279m マックスバリュ東金沢駅前店 : 721m セブンイレブン : 332m
------	-------------------------------------------------------

## 物件概要

所在地	石川県金沢市三池町97
沿革 / 最寄り駅	IRいしかわ鉄道/東金沢駅徒歩 10分
建物種別	賃貸アパート
施工 / 構造	1986年08月 / 木造
階建 / 総戸数	2階建(2階部分)
間取り	1LDK(洋5.5帖,LDK10.7帖)
専有面積	39.6㎡
契約形態	普通借家2年
入居日	2026年6月上旬
部屋向き	東

crasco

GO賃貸・金沢駅前店 / 920-0853 石川県金沢市本町2-3-5  
TEL.076-222-1133 FAX.076-222-4040  
MAIL.ekimae@crasco.jp www.crasco.jp

情報公開日：2026年4月29日  
取引形態：代理  
国土交通大臣（3）第8818号



手数料の負担割合	貸主	0%	借主	100%
手数料の配分割合	元付	50%	客付	50%