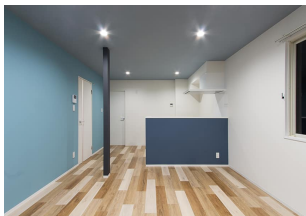
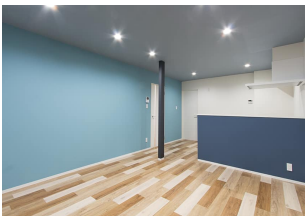
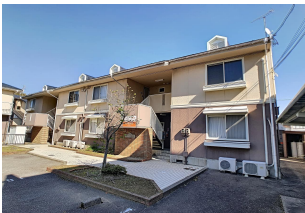


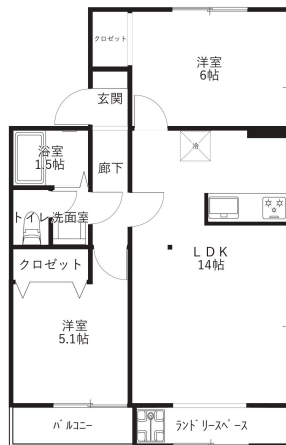
アイディール泉野 105

閑静な住宅街にある2LDKリノベーション物件！

泉小学校区内の2LDK物件なので、小さいお子様がいるファミリーの方にもおすすめです。サンルームもついているので雨の日でも洗濯物が干せるのは嬉しいですね！



間取り



お部屋の写真と間取りが現状と異なる場合は、現状を優先します。

月額賃料

| | |
|-----|----------------------------------|
| 家賃 | ¥63,000 |
| 共益費 | ¥3,000 |
| 駐車料 | ¥5,500 |
| その他 | RL Support System + M3,300円(税込み) |

初期費用

| | |
|---------|----------|
| 敷金 | 2ヶ月 |
| 礼金 | - |
| 仲介手数料 | 家賃 × 消費税 |
| 更新事務手数料 | 69,300円 |

設備項目

室内洗濯機置場 / 独立洗面台 / バス・トイレ別 / 温水洗浄便座 / TVモニタ付きインターホン / エアコン付き / 照明器具 / トランクルーム / 専用庭 / サンルーム / バルコニー・ベランダ / プロパンガス / 南向き / システムキッチン

物件概要

| | |
|-----------|------------------------------|
| 所在地 | 石川県金沢市泉野町6丁目12 - 30 |
| 沿革 / 最寄り駅 | I R いしかわ鉄道/金沢駅バス停 泉が丘バス停徒歩2分 |
| 建物種別 | 賃貸アパート |
| 施工 / 構造 | 1993年01月 / 軽量鉄骨造 |
| 階建 / 総戸数 | 2階建(1階部分) |
| 間取り | 2LDK(LDK14帖,洋5.1帖,洋6帖) |
| 専有面積 | 57㎡ |
| 契約形態 | 普通借家2年 |
| 入居日 | 2026年5月上旬 |
| 部屋向き | 南東 |

| | |
|------|---|
| その他 | 鍵交換代金22,000円 / クラスコギャランティ 初回保証料74,800円(税込み) |
| 入居条件 | 家具はCGで配置しています。実際は家具付きではありません 火災保険料はRL Support System+Mに含む 2026.4.20解約 |
| 特約 | 法人契約の場合:RLSS Light+M(2,090円/月額)、RLSS初回加入金(19,800円/税込)必須 |

近隣情報

ふじさわ眼科・小児科:238m アルビス(株) 泉が丘中央店:386m ファミリーマート:468m

crasco

GO賃貸・金沢南部店 / 921-8163 石川県金沢市横川4-188
TEL.076-241-2121 FAX.076-241-0707
MAIL.yokogawa@crasco.jp www.crasco.jp

情報公開日:2026年4月28日
取引形態:代理
国土交通大臣(3)第8818号



| | | | | |
|----------|----|-----|----|------|
| 手数料の負担割合 | 貸主 | 0% | 借主 | 100% |
| 手数料の配分割合 | 元付 | 50% | 客付 | 50% |