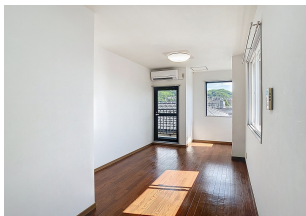
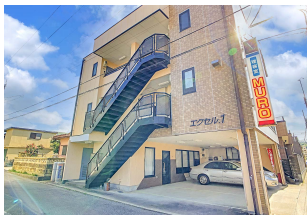


エクセル 301

ペット可能の1Kタイプのお部屋です！賃料2ヶ月無料です！

エアコン・IH新品です！バス・トイレ別やウォシュレット付のトイレなど設備もしっかり整っており、ペットを飼われている单身の方や学生さんにオススメです。



間取り



お部屋の写真と間取りが現状と異なる場合は、現状を優先します。

月額賃料

家賃	¥30,000
共益費	¥5,500
駐車場	-
その他	町費500円 / R L Support System Light + M2,090円(税込み)

初期費用

敷金	2ヶ月
礼金	-
仲介手数料	(家賃 + 駐車場) × 消費税
更新事務手数料	1.1ヶ月

その他	R L Support System初回加入金19,800円(税込み)
-----	-------------------------------------

入居条件	ペット飼育する場合敷金3ヵ月 犬または猫1匹まで飼育可能 短期解約違約金(2年未満の解約で家賃3ヶ月分) 家具はCGで配置しています。実際は家具付きではありません。
------	--

特約	-
----	---

設備項目

南向き / IHクッキングヒーター / 室内洗濯機置場 / バス・トイレ別 / 温水洗浄便座 / TVモニタ付きインターホン / エアコン付き / 照明器具 / バルコニー・ベランダ / プロパンガス / 宅配ボックス

近隣情報	金沢有松病院 : 963m 泉が丘サンピア : 200m ローソン金沢山科店 : 437m
------	--

物件概要

所在地	石川県金沢市円光寺2丁目2-1
沿革 / 最寄り駅	I R いしかわ鉄道/金沢駅バス停 円光寺徒歩2分
建物種別	賃貸マンション
施工 / 構造	1997年02月 / 鉄骨造
階建 / 総戸数	3階建(3階部分)
間取り	1K(洋8帖,K2帖)
専有面積	20.04㎡
契約形態	普通借家2年
入居日	即入居可
部屋向き	南

crasco

GO賃貸・金沢南部店 / 921-8163 石川県金沢市横川4-188
TEL.076-241-2121 FAX.076-241-0707
MAIL.yokogawa@crasco.jp www.crasco.jp

情報公開日 : 2026年1月28日
取引形態 : 専任媒介
国土交通大臣(3)第8818号



手数料の負担割合	貸主	0%	借主	100%
手数料の配分割合	元付	50%	客付	50%